

KONSTVANDRINGEN 2025

SÖDRA BOHUSLÄN



KONSTVANDRINGEN
SÖDRA BOHUSLÄN

Linné och de Bohuslänska färgerna

Carl von Linné hade inte mycket gott att säga om Bohuslän. Landskapet får ingen egen bok utan kilas in mellan Halland och Dalsland i hans Väst-Göta resa. När han skulle ta sig från Marstrand till Körn, som nu stavas Tjörn, blåste det upp, himlen färgades grå och han måste gå inomskärs. Nästa dag seglade han vidare till Orust, lika illa där: grått! Grå berg, skalliga skär. Nu var Linné ju systematiker, samlare, inte konstnär: han var inte intresserad av ljus eller 50 nyanser av grått, han räknade ståndare och pistiller på strandkål och trift och hittade knappt något som glädde hans öga.

Själv tröttnar jag aldrig på att titta ut över vattnet mot holmar och skär som skiftar i grått, gult, rosa och lila, medan kajsan krusar havsytan blåsvart, innan molnen drar förbi och himlen åter välver sig över den ljusblå vattenspegeln.

Konstnärer har ofta sökt sig till landskap där himmel möter jord och ljuset kan flöda obehindrat: de platta flamländska fälten med sina kanaler, Skagen mellan två hav. I skogs- och jordbrukslandskap har naturmålaren det inte så lätt: det är för grönt, och redan i slutet av juni alldeles för få nyanser av det gröna. Men den bohuslänska kusten erbjuder rika möjligheter för den som har ögon att se med.

Konstnärer varken skulpterar eller målar av naturen, de ser den på sitt eget sätt, skapar med färg och form en verklighet vi aldrig annat men ändå tycker oss känna igen. Sjöstjärnor i koppartråd, åkerlappar som sprakar i rött och violett, blekt novemberhav och glödande segel är några av de bilder som stannat kvar sedan i fjol. Att konstvandra i södra Bohuslän är att gå på upptäcktsfärd, på jakt efter guldkorn både i ateljéer och i landskapet. Och de skalliga skären blir allt annat än grå.



Ingrid Elam
Kulturjournalist och litteraturvetare

Foto: Natalie Greppi



Välkommen till årets Konstvandring i södra Bohuslän

För 27:e året öppnar vi våra ateljéer under påsken. I år är vi 49 konstnärer i våra fem kommuner som hoppas att ni får en spännande och rolig upplevelse.

Börja med ett besök på vår gemensamma samlingsutställning i Stenungsunds Konsthall, Kulturhuset Fregatten. Alla deltagare visar var sitt verk och det är ett bra sätt att få överblick och planera er egen konstvandring.

/Styrelsen Konstvandringen Södra Bohuslän



Börja på Stenungsunds Konsthall

Vår Samlingsutställning i Stenungsunds Konsthall i Kulturhuset Fregatten pågår från lördag 12 april till lördag 26 april.

Vernissage lördag 12 april 11.00 - 15.00

11.15 blir det invigningstal av Bera Nordal, museichef på Nordiska Akvarellmuseet.

Konsthallens öppettider:

Långfredagen 11-18

Påskafton 11-15

Påskdagen 11-18, Annandag Påsk 11-15

Övriga dagar: Måndag-torsdag 8-19, fredag 8-17 och lördag 11-15

Lilla konstvandringen

Öppen verkstad i foajén under påskhelgen för de unga! Var med och måla ett konstverk med inspiration från den pågående samlingsutställningen i konsthallen *Konstvandringen Södra Bohuslän*.

Teckningarna som skapas sätts sedan upp i foajén på Kulturhuset Fregatten och visas för allmänheten under helgen. Kom och skapa!

***Observera.** Alla konstnärer med en grön asterisk efter sitt namn har öppet annandag påsk. Övriga har stängt på annandagen.

Välkomna!

Ansvarig utgivare:
Lars Sestervik

Grafisk form:
Justus Hultgren

Produktion:
Elisabeth Sörum

Bild framsida:
Linda Mörner Fröjd

Upplaga och tryck:
15 000 ex, Risbergs

SPONSORER:



JUSTUS HULTGREN*

Mitt skapande utforskar förhållandet mellan människa och natur, det organiska och kontrollerade och relationen mellan material och tomrum. Former och figurer växer i och ur varandra och bildar en slags oupphörlig dans där allt hänger ihop till en sammanhållen väv.

Den kreativa processen hämtar kraft ur naturen, och i grund och botten ser jag det som ett sätt att väcka tankar och inspirera. Uttrycket spänner från det sirligt glädjefulla till det mer allvarsamma.

Fåglar, figurer, ormar, växter och varelser deltar i berättelsen. Motivkretsen växlar men rörelsen och livskraften finns kvar i det ständiga flödet.



*Tekniker: Skulptur och måleri.
Vägbeskrivning: Kör Fjällvägen norrut förbi Uddevalla Sjukhus till rondell. Vänster i rondellen till Fasserödsvägen. Följ den, sedan vänster på Stekelgatan. Första höger in ca 250m.
Stekelgatan 19, 451 62 Uddevalla
0708-11 78 38
justushultgren59@gmail.com
www.justusart.se
GPS: 58.3726364, 11.9117325
Öppet påsk, inklusive annandagen.*



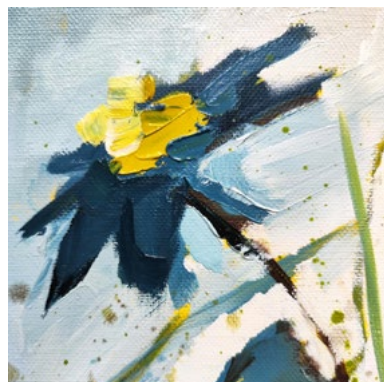
SOFIA BERGMAN*

Måleri och glas, mina material. När jag målar arbetar jag oftast för mig själv i ateljén med min oljefärg och mina dukar. Min ateljé ligger i utkanten av Ulvesunds Växthus där doften av blommor, nybakat bröd och oljefärg blandas.

När jag reser ner till Glasriket i Småland är jag en del av ett nära samarbete i hyttan. Jag arbetar mest med bruksglas, vill kunna använda det jag skapar!



*Tekniker: Måleri och glas.
Vägbeskrivning: Hitta till min ateljé i Ulvesund så här: Från E6:an i Ljungskile svänger du av mot Ulvesund och följer vägen ca 2 km. Växthuset, caféet och Galleri Ulvesund ligger på vänster sida, vid avtagsvägen mot Ulvön. Se mer på www.sofiabergman.se eller hör av dig på 0706-71 67 16 Öppet påsk, inklusive annandagen.*

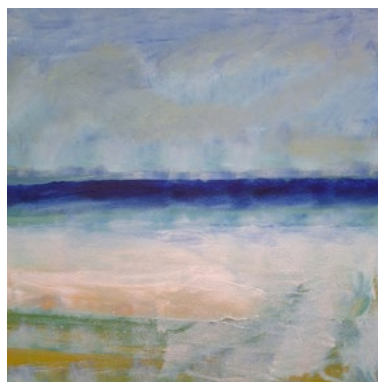


GUNILLA SVENSSON*

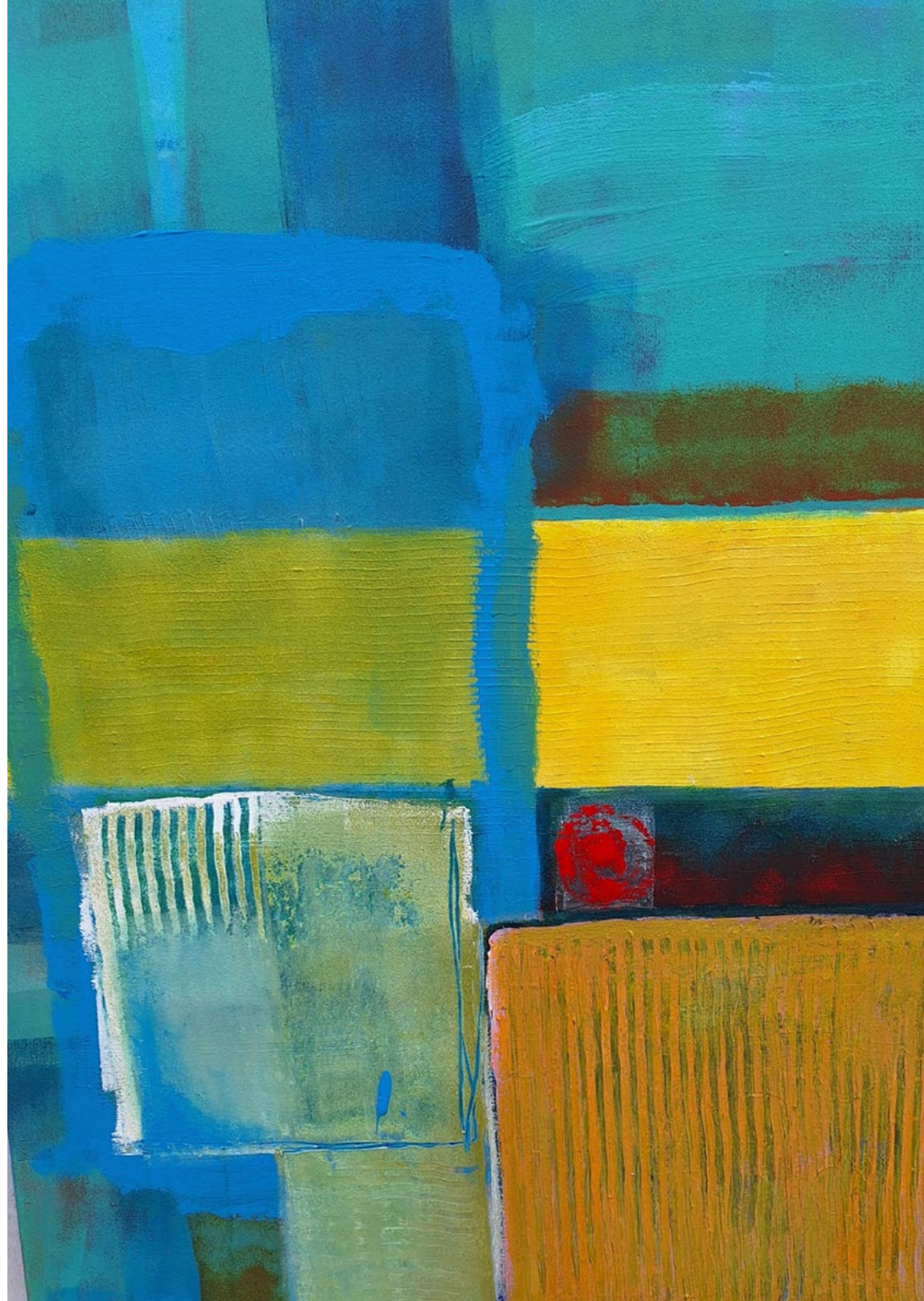
bland har jag en klar tanke om vad jag vill måla, andra gånger får färgerna säga sitt.

Oavsett blir det i slutänden så att känslorna får bestämma. Ändra, forma och på ett vis leka sig fram. Så målar jag.

Följ mig gärna på Instagram
@gunillaernstdottersvensson
Välkomna till Forshälla Strand.



*Tekniker: Måleri akryl.
Vägbeskrivning och kontakt:
Från E6:an i Ljungskile svänger
du av mot Ulvesund och följer
vägen ca 9 km. Sväng vänster vid
busshållplats Solhem.
Forshälla Strand 428,
459 94 Ljungskile
0704-77 87 30
gunillaernstdotters@gmail.com
Öppet påsk, inklusive annandagen.*



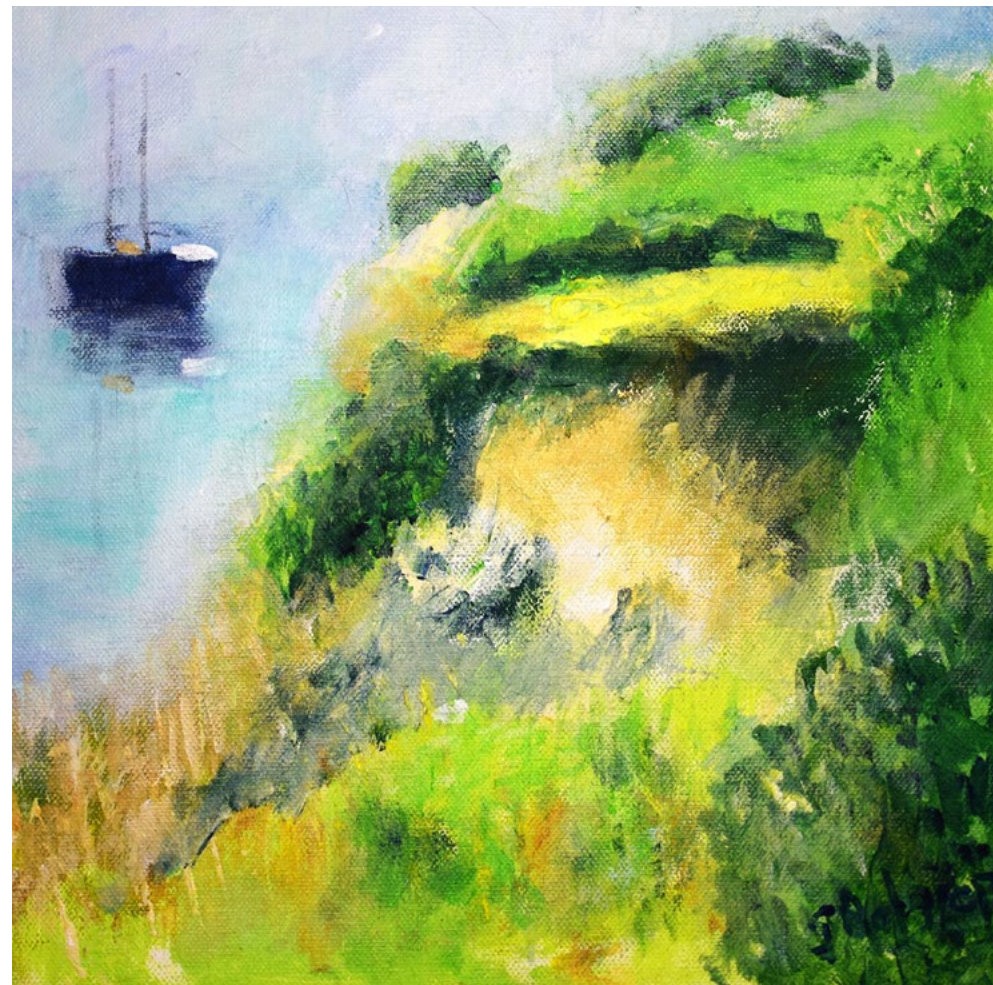
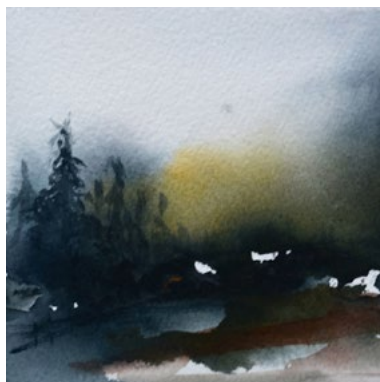
GÖRAN DALGREN*

Bor och verksam på Bokenäset i Bohuslän. Jag har västkustens spännande miljöer runt knutarna med dess kust, berg, dalgångar och ett hav där blicken kan nå ända ut till synranden.

Målar i akvarell och olja. Mitt måleri vill jag skall vara fritt och obundet till motivet. Strävar efter förenkling och reduktion av motivet. Mina bilder balanserar ofta mellan det föreställande och abstrakta.



*Tekniker. Akvarell, olja och akryl.
Vägbeskrivning och kontakt:
Väg 161 mot Bokenäs skola. Sväng
av mot Eriksberg. Efter 200 m
visar uppsatta skyltar dig vägen.
Bön 255 Bokenäs
45196 Uddevalla.
0730-56 87 50
goran.h.dalgren@gmail.com
Öppet påsk, inklusive annandagen.*



CATHARINA CHARLÉZ

Jag målar i flera tekniker, som akvarell, akryl och olja, och låter skapandet bli en utforskande process. Jag arbetar med penslar i olika format och texturer, verktyg som skrapor, och tejp som maskerar ytor. Färg appliceras, täcker och skrapas bort för att avslöja nya lager och effekter. Mitt måleri är en personlig resa för att förstå min relation till världen, fylld av både hopp och tvivel.

Under Konstvandringen 2025 är du välkommen till min ateljé på Regattavägen i Uddevalla. Läs mer på min hemsida!



Teknik: Måleri.

*Vägbeskrivning och kontakt:
E6 avfart Lerbomotet, Kör mot
Råssbyn, håll mot Sund, efter
två km kör av mot Ammenäs,
vid vägskäl kör Stångevägen till
lekplats, tag vänster in på
Regattavägen. Ateljé:
Regattavägen 12, Uddevalla
0705-16 05 18
www.cathacharlez.se
hej@cathacharlez.se
Öppet påsk, stängt ammandagen.*



LINDA MÖRNER FRÖJD

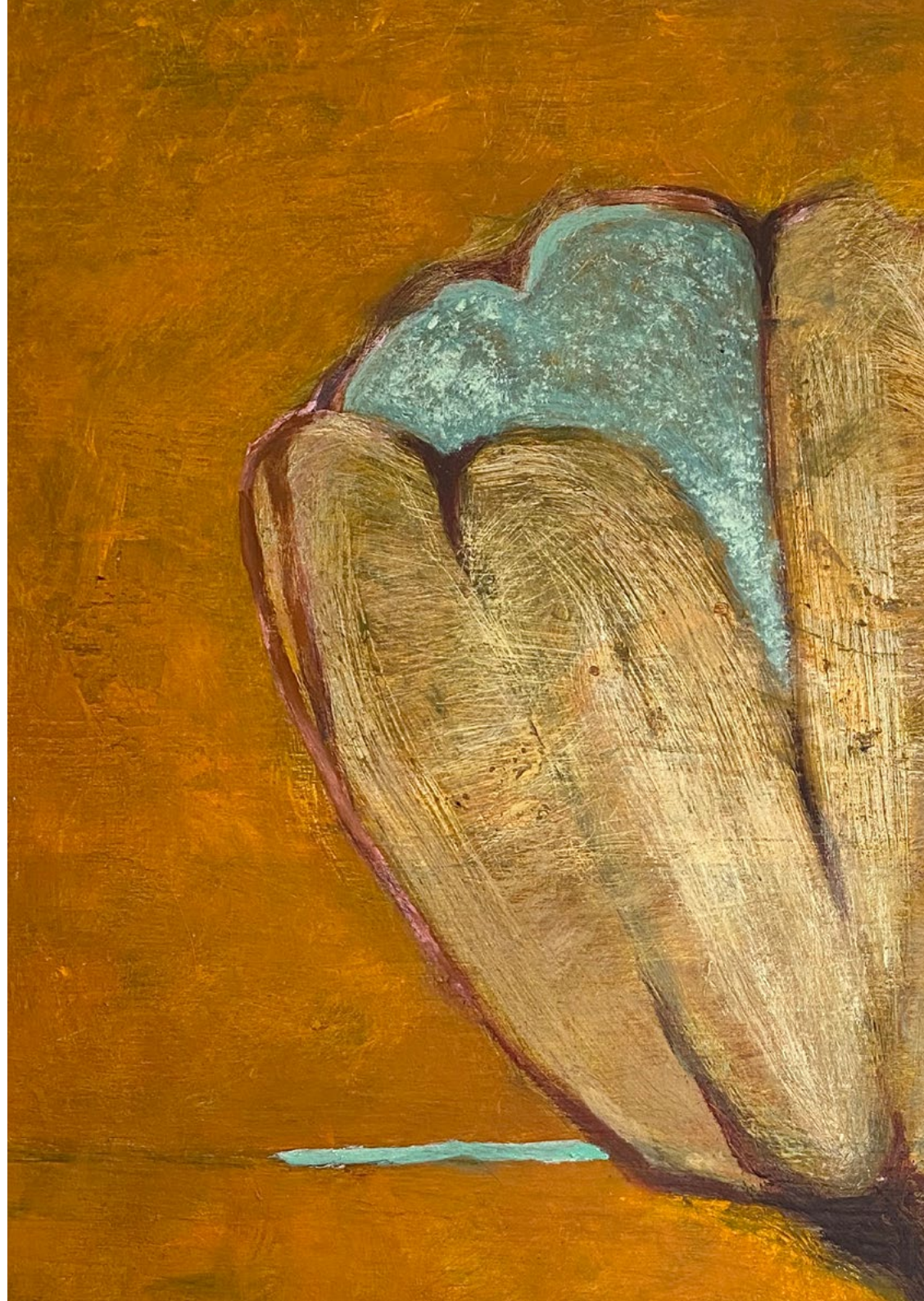
I naturen och i trädgården bland växter och djur finns de former, ytor, ljus och rörelser som lockar mig till arbete i ateljén.

Materialen skiftar från tempera, pastell, kol och blyerts till trä och nät.



Tekniker: Måleri, pasteller, teckning.

*Vägbeskrivning och kontakt:
Från Uddevalla mot Oslo. Före torprondellerna, sväng vänster mot Herrestads kyrka. Sväng höger mot Mossned. Följ skyltning 3,2 km. till rött hus med vita knutar. Herrestads Berg 220
451 94 Uddevalla
076-275 67 98
linda@morner-frojd.se
Öppet påsk, stängt ammandagen.*



GUNILLA E FREDRIKSSON*

I gränslandet mellan det föreställande och det abstrakta tycker jag att det är spännande att uttrycka mig. Variationen mellan olika material och tekniker, som textil på mitt egenhändigt gjorda bomullspapper eller i måleri, gör att det blir inspirerande att jobba i ateljén.



Tekniker: Måleri, textil och handgjort papper.

Vägbeskrivning och kontakt:

Skolgatan 6 i centrala Uddevalla.

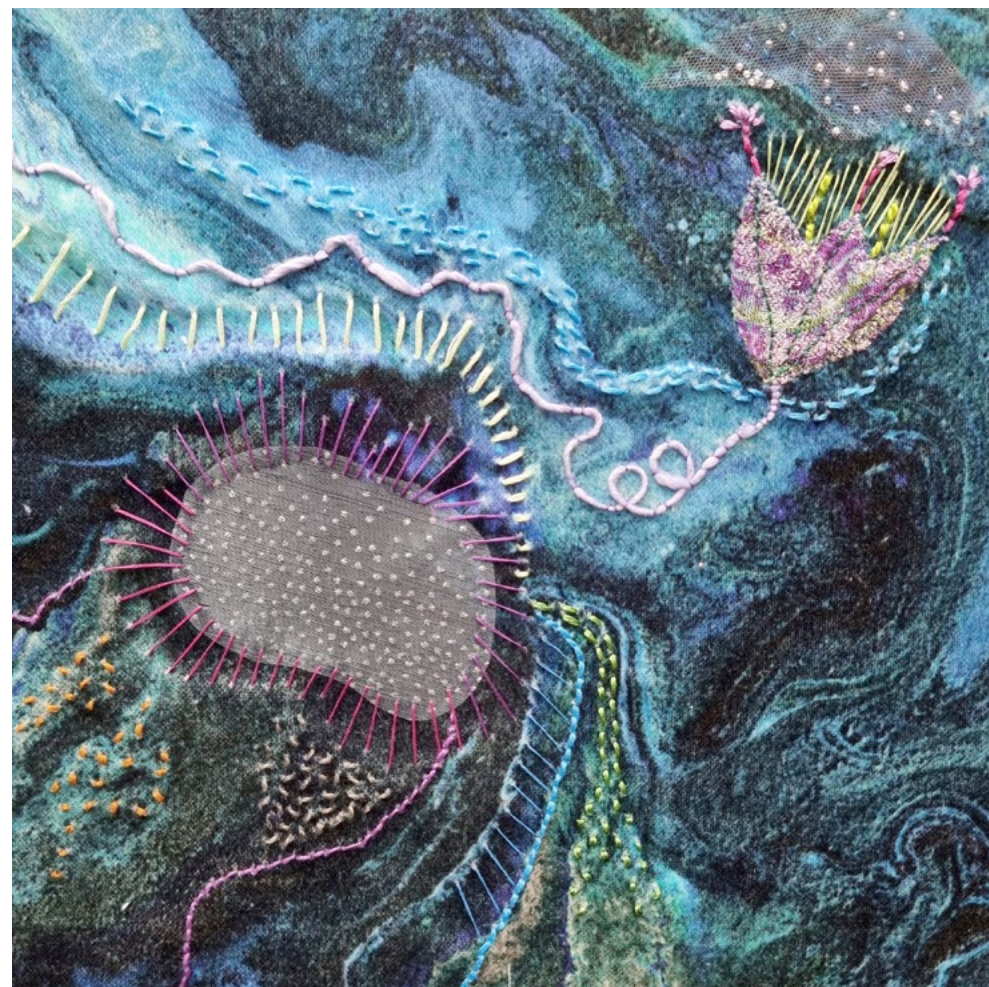
Grönt trähus med veranda intill järnvägsövergången.

Ateljén ligger i trädgården.

0706-50 53 42

gunillaef@gmail.com

Öppet påsk, inklusive annandagen.



TOMMY ANDERSSON*

Jag jobbar intuitivt med måleri, teckning och skulptur där inspirationen kommer från min omgivning och landskapet jag rör mig i.

Utgångspunkten är oftast något som jag visuellt dragits till och kan vara allt från klotter på en vägg till en spegling i vattnet. Jag gillar att titta på förhållanden och samlar på intryck som kan sätta igång en målning.

I ateljén omformas det till mer konkreta och abstrakta uttryck där jag söker någon slags struktur och ordning.



Tekniker: Måleri, teckning, skulptur.

Vägbeskrivning och kontakt:

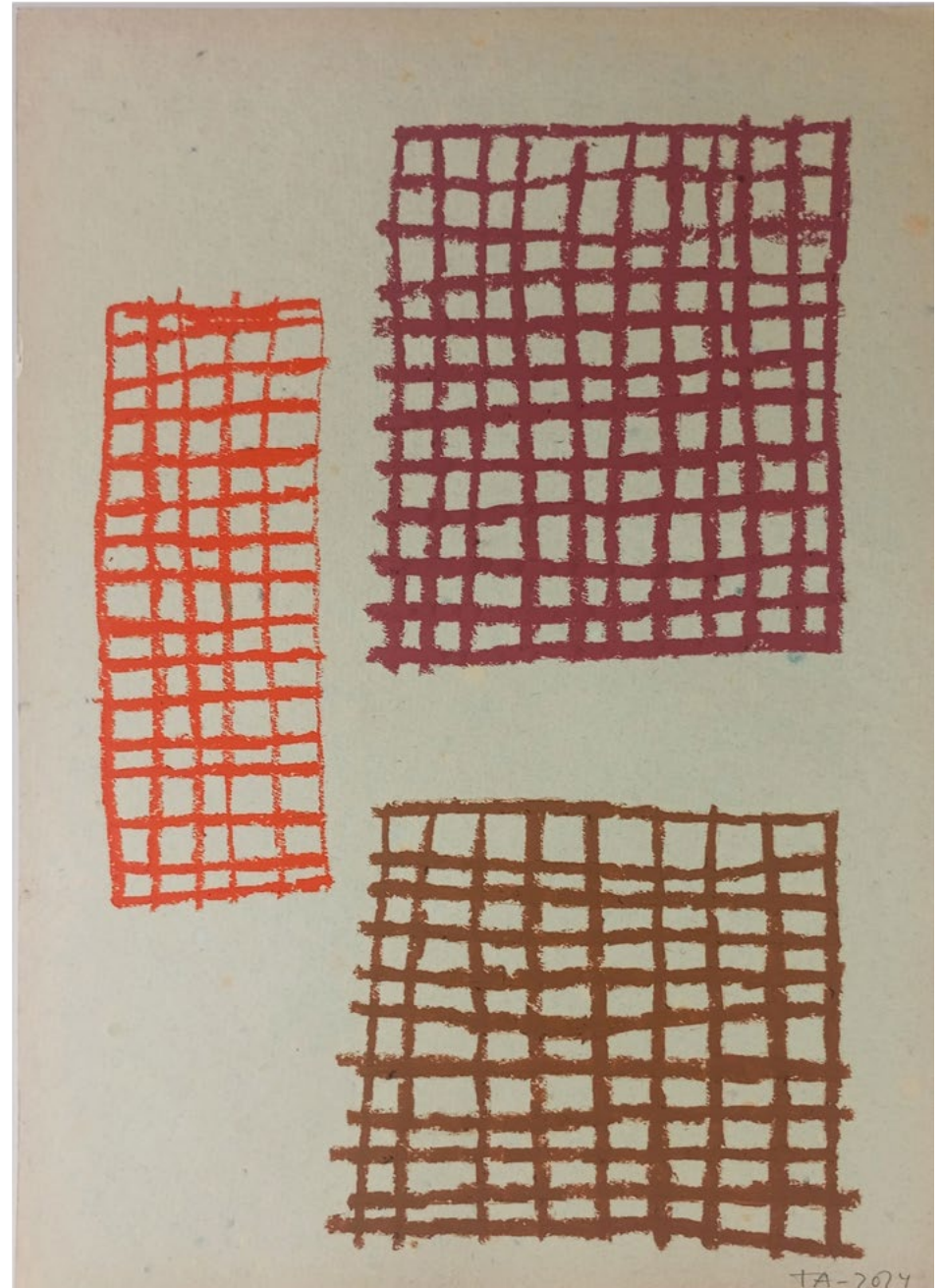
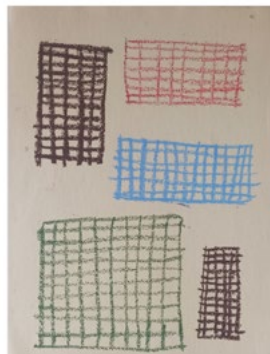
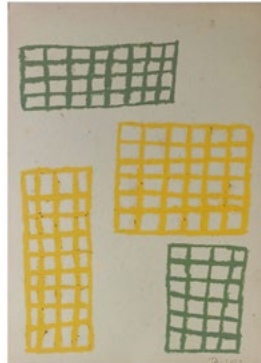
Sunnerödsvägen 5

45134 Uddevalla

0739-47 64 62

tommandersson@gmail.com

Öppet påsk, inklusive annandagen.



MAGNUS MOGENFELT*

Välkomna hela året. Framförallt under påsken visar jag mycket måleri. Färg, slump, följsamhet, nyskapande, skiftningar... Många tunna och tjocka lager. Återvänder gärna till horisont himmel hav.

Gå gärna in på Instagram.



Teknik: Måleri.

Vägbeskrivning och kontakt:

Ateljé Tornhuskällaren

Vällebergsvägen 7

459 30 Ljungskile

Parkera på huvudgatan vid torget

Där ser ni stora skyltar i påskens färger.

0705-39 98 22

magnusmogenfelt@hotmail.com

magnusmogenfelt.se

Instagram: magnusmogenfeltmalare

Öppet påsk, inklusive annandagen.



RORY BOTHA

Jag är en sydafrikansk konstnär boende och verksam i Bohuslän sedan flera år tillbaka. Mina verk ställs ut överallt i Sverige och Skandinavien men också mycket i mitt hemland Sydafrika. Mitt bildspråk är lekfullt, färgstarkt och intensivt med utsävningar åt en mängd olika håll, både innehållsmässigt men också materialmässigt. Jag målar och skulpterar i en rad olika material och älskar att blanda ihop allting i en salig röra... allt är möjligt. Kom gärna och titta på min mycket intressanta och sprängfyllda ateljé i Uddevalla centrum!



Tekniker: Måleri, skulptur och grafik.

Vägbeskrivning och kontakt: Min ateljé ligger i Uddevalla centrum på hörnet av Kilbäcksgatan och Östergatan mitt emot tidningen Bohusläningen.

Ateljé: Östergatan 15, Uddevalla 0702-46 09 24

rory.botha@uddevalla.se

Facebooksidan Rory Botha Art.

Deltar 18, 19 och 20 april. Ring gärna för ett besök övriga tider.



CAROLIN POULOT*

Målar naturens närvaro, dess hud. Ljusspel som leder blicken över lina klipphöllar, vilar i tidlösheten. Iakttar och förundras över floran som rikligt blommar där den får fäste. Lyssnar till trädens sång, markens melodi. Naturen är en outsinlig inspirations- och kraftkälla, och det skänker förtröstan att känna årstidernas växlingar i en evig rörelse, formad av livet självt. I Bohuslän är jag uppväxt och detta mitt landskap har präglat mig. Att se hur ljuset lyfter fram de vackra skärgårdshusen som berättar sin historia om de människor som levt och strävat där. Havet som tagit och gett liv. Snäckan i min hand, musslan som skimrar i tången. Det stora i det lilla. Livets resa, den inre och den yttre, är fantastisk.



Tekniker: Akvarell, teckning, måleri, design.

Vägbeskrivning och kontakt: Hitta till min ateljé i Ulvesund såhär: Från E6 i Ljungskile sväng av mot Ulvesund, kör ca 2 km. Växthuset, caféet och galleriet ligger på vänster sida. Deltar hela påskhelgen. För övriga tider ring gärna och boka 0723-10 26 07 carolinpoulot@hotmail.com Öppet påsk, inklusive annandagen.



THOMAS MORKVIST

Oavsett vilket material jag väljer att arbeta med så har jag sällan en tydlig plan när jag kommer till ateljén. Jag låter materialet föra mig en bit på vägen, sedan kommer idéerna och tar mig vidare, ofta till andra material än de jag startade med.

Mina verk har ofta ett inslag av ett mörker, men alltid med ett uns humor någonstans. Välkommen till min ateljé på Stadsfjället i Uddevalla.



Teknik: Keramik, måleri, skulptur, installationer, ljud.

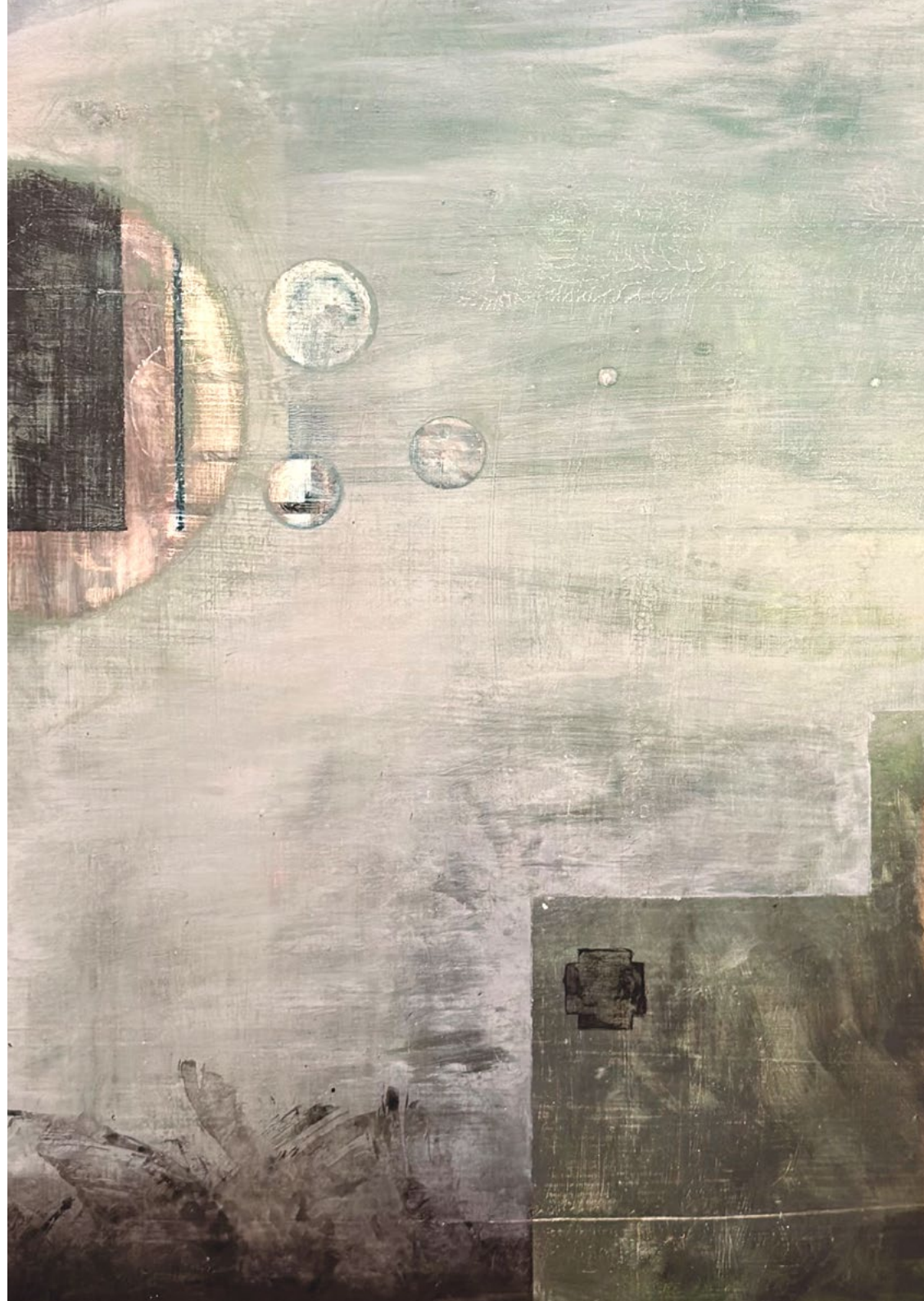
Vägbeskrivning och kontakt:

Från Uddevalla centrum, kör norrut på Fjällvägen, sväng vänster vid skylt Hällerstugan/Sjöändan. Kör ca 700 m sväng höger mot Sjöändan, första huset på höger sida.

*Sjöändan 106, 451 93 Uddevalla
076-234 88 06, thomas@morkvist.se*

www.morkvist.se

Öppet påsk, stängt ammandagen.



LISELOTTE JOHANSSON

Med musik och natur i bakgrunden, kliver jag in i lerans värld. Jag känner mig aldrig fullärd och vill med stor nyfikenhet lära mig nya sätt att arbeta på. Att dreja, tumma, kavla, gjuta och slå leran till det jag önskar för stunden, att sedan få tömma ugnen, lära av det som kommer ur den, är fantastiskt.

Jag gör främst bruksgods som kan användas till både vardag och fest. En och annan unik skapelse dyker också upp då och då... Välkomna till min verkstad där jag jobbar under namnet LL form & lera.



Teknik: Keramik.

Vägbeskrivning: Följ skyltar från

Ica i Ljungskile, märkt nr 19.

*Parkera vid Ekelidsvägen,
gå till Rönnvägen 9, ca 50 m.*

Obs trappor finns.

Rönnvägen 9, Ljungskile

0738-40 21 20

www.llformolera.com

llformolera@gmail.com

Öppet påsk, stängt ammandagen.



ANNA SELFSTRÖM*

Drömmare och realist. Allvarlig och lekfull. Pessimist och optimist. Ibland salig av förundran, ibland förtvivlad. Både intuitiv och intellektuell i mitt förhållningssätt till konsten och livet. Både strukturerad och spontan.

Olikheterna i mitt kynne brottas med varandra och skapar dynamik. Detta speglas i mångfalden av uttryck, tekniker och material. Det interdisciplinära är en del av mitt konstnärskap, med främsta fokus just nu på underglasmåleri, film, fotografi och text.

Två huvudspår kan urskiljas i min konst: natur- och miljöfrågor och andra existentiella utmaningar i vår samtid samt mellanmännsliga relationer.

Tekniker: Måleri, film, fotografi, text och skulptur.

Vägbeskrivning och kontakt:

58.288161, 11.994185

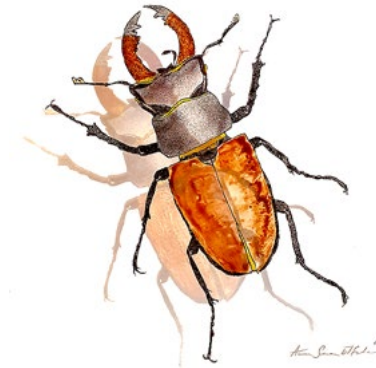
Från E6: Kör av vid Lerbomotet mot Uddevalla, kör av vid Bratte-rödsmotet och sväng vänster mot Utby, kör 4,2 km, sväng vänster in på en grusväg, kör 500 m. Direktväg från Ljungskile via Funneshultsjön.

*Havås 101, 451 91 Uddevalla
0708-77 57 29*

anna.artannas@gmail.com

www.artannas.se

Öppet påsk, inklusive annandagen.



KRISTIAN TALVIK

Orusts omväxlande natur, allt från Mjölkevikens branta klippor till Mölneboåns forsar och stilla vatten, små sjöar långt inne i skogen och västsidans möte med havet, allt detta inspirerar mig att måla. Så motiven finns alldeles inpå. Lägg därtill att ljuset ständigt förändras och att varje årstid har sitt uttryck, och ständigt uppstår nya motiv.

Välkomnat att se ett urval i – akvarell!



Tekniker: Måleri, akvarell
Vägbeskrivning och kontakt:
Från Färjevägen, skylt "Galleri Akvarell" visar in på Tornvägen.
Tornvägen 6, 47231 Svanesund
070-645 33 42
kristian@kristiantalvik.se
Galleri Akvarell är öppet påsk, stängt annandagen, resten av året efter överenskommelse.



DAN ISAAC WALLIN

Naturen är ett återkommande tema i min bildkonst. Det kan vara salta hav och hård granit, torr öken eller snöklädda bergstoppar. Det ensliga förenar.

Jag arbetar med analoga fotografiska tekniker, ofta med storformatskamera och experimentell användning av Polaroid-film, vilket gör mitt bildskapande till en långsam process. Den tid jag vistas på en plats är viktig för min upplevelse och förståelse av den. Som ett resultat av detta är tystnaden och reflektionen ofta tydligt närvarande i mina bilder. Jag vill med mitt arbete skapa rum och möjlighet för eftertanke i ett samhälle som rör sig i allt högre tempo.

*Tekniker: Fotografiska tekniker.
Kör från Henån mot Slussen.
Efter ca 8km kommer en T-korsningen där du kör rakt fram mot Uddevalla. Efter ca 800m är det en grusväg ner till höger i den skarpa kurvan.*

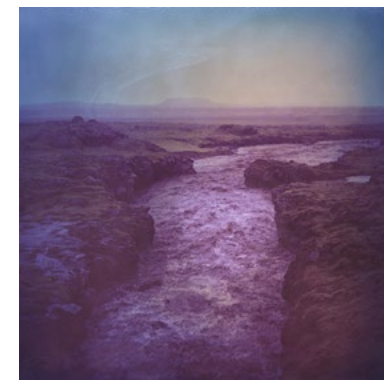
Ström 795, 47393 Henån

0736-24 23 90

info@danisaacwallin.com

www.danisaacwallin.com

Öppet påsk, stängt ammandagen.



ISABELLE HÄLLSJÖ

Med tillit till tråden och den utforskande processen bygger jag tredimensionella objekt där en enda obruten tråd bär upp hela formen. Det är mitt sätt att skulptera, mitt språk. En struktur av oregelbunden regelbundenhet växer fram, där formaten varierar från det kroppsnära till det rumsliga, gärna i ett ömsesidigt samspel.

Materialen varierar, från grov järntråd till finaste silke och är ofta återbruk. Jag utmanas av materialens kontraster och våra föreställningar om hur de bör användas. Mitt abstrakta formspråk färgas av berättelserna jag bär med mig – om havet och kvinnorna, hantverket och tiden.



Teknik: Skulptur i textil och metall.

Vägbeskrivning och kontakt:

Kör mot Mollösund, genom samhället Edshultshall, efter Barreviks småbåtshamn, fortsätt ca 300 m, runda busskur på vänster sida, parkering på gården framför ockragul gammal skola.

Barrevik 168,

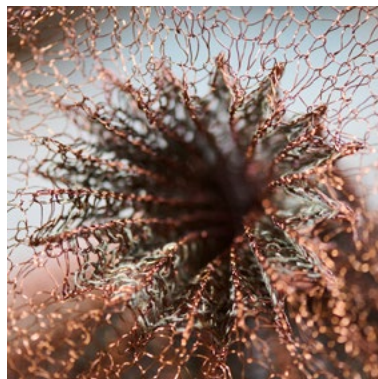
474 94 Hälleviksstrand

0708-50 23 93

isa@isabellehallsjo.se

www.isabellehallsjo.se

Öppet påsk, stängt annandagen.



LARS SESTERVIK*

Jag skapar oftast inre bilder, för att sedan hitta sätt att göra det verkligt.

Rörelser, linjer, nyanser och dynamik är min värld.

Positivt och vackert är viktigt för mig, man skall bli glad och alltid hitta något nytt i mina verk.

I glas jobbar jag i många steg allt ifrån skulpturer i trä, infärgade sandformar, formning tillsammans med skickliga hantverkare på glasbruk, slipning och polering, finjustering och montering, ibland med ljus inbyggt. En lång resa innan det blir ett färdigt konstverk.

Måleri i flera lager som ögat kan se in i. Färger och nyanser som ger själ.

Tekniker: Måleri, skulptur, glas.

Vägbeskrivning och kontakt:

Svanesund - Sesterviksvägen

ca 1 km. Höger vid rosa hus,

genom grindar, brant backe,

ytterligare grindar. Ateljén

i magasinet vid vattnet.

Sesterviken 4, 472 31 Svanesund

0708-47 24 26

sestervik@gmail.com

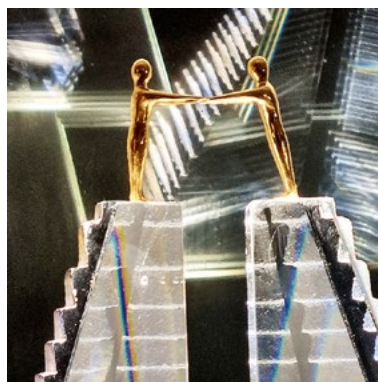
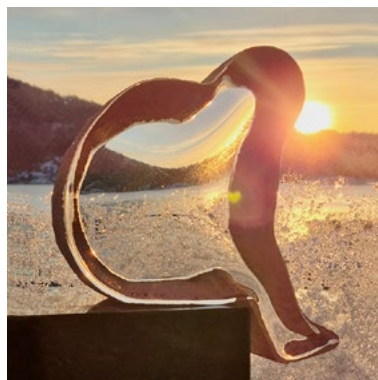
Hemsida: www.facebook.com/SestervikenSvanesund

Facebook: Sesterviken Svanesund,

Sestervik

Öppet påsk, inklusive annandagen.

Öppet året runt, ring och boka tid.



SUSANNE PETERSSON

Mitt skapande med färg och form betraktar jag och undersöker min omgivning och mitt förflutna. Med bildens hjälp kommunicerar och ifrågasätter jag. Det är i en närvaro med kamp och lekfullhet som verken växer fram. Jag använder mig av olika tekniker för att hitta uttrycket jag för tillfället vill förmedla.



*Tekniker: Akrylmåleri, tusch, skulptur, mosaik och träsnitt.
Vägbeskrivning: Tag vägen mot Lyr. Kör förbi avtagsväg till Gärdsbo/ Dalen. Efter 400 meter Det andra vita huset på höger sida. Ateljén i en röd byggnad på gården. Parkera på anvisad plats.
Lalleröd 422, 474 96 Nösund
0706-12 31 12
susanne-petersson@hotmail.com
Öppet påsk, stängt anmandagen.*



HANNA JÄRLEHED

Runt, runt, runt, rytmiskt, lugnt och metodiskt, formar jag platta vida former av lera. Cirkeln återkommer, sluten och oändlig, en enkel grundform att utgå ifrån.

Stora format, rena, enkla, upprepade grundformer. Transparenta glasyrer där ytornas skiktningar, krackeleringar och siktdjup ger en närmast outtömlig variationsrikedom. En rörelse, någonting som pågår, formas om och rinner vidare. Tjocka, glasartade glasyrer som sköljer över formerna men också stelnar till hemlighetsfulla vattensamlingar i spår som arbetet med leran lämnat efter sig.



Teknik: Keramik.

*Vägbeskrivning och kontakt:
Kör från Hälleviksstrand mot
Ellös. Ta första vägen till vänster
efter Hälleviksstrands röda kyrka.
Stort vitt hus och ladugård vid
vägens slut. Parkera vid kyrkan.
Hällevik 217,
474 94 Hälleviksstrand
0736-52 58 70
www.jarlehed.se
Öppet påsk, stängt ammandagen.*



LISA HULT SANDGREN*

Sedan flytten till Orust, för 11 år sedan, har naturen och djurlivet blivit en aldrig sinande inspirationskälla. Fåglar ligger mig varmast om hjärtat och har blivit mitt signum. Med akvarell som medium strävar jag efter att fånga ett livfullt ögonblick och förmedla en naturupplevelse. Motivet är nära och noga utforskat, färgerna är sobra och mjuka och bakgrunden är ofta abstrakt eller diffus för att skapa kontrast. Man kan också se att mitt intresse för fotografi och komposition har speglat av sig i mina målningar.

Välkommen till min ateljé och följ mig gärna på Instagram:
@design_lisahultsandgren



Teknik: Akvarell.

*Vägbeskrivning och kontakt:
Väg 178 Varekil–Ellös. Infarten mot Lyrfärjan, sedan 2:a infarten på höger sida. Ateljén ligger i mörkgrå byggnad med carport. Norra Hjälmsvik 114
473 98 Henån
0709-43 37 40
lisa@lisahultsandgren.se
www.lisahultsandgren.se
Öppet påsk, inklusive annandagen.
Välkommen året runt, ring och boka tid.*



JIRINA JANZBACH*

Mina bin ger mig möjlighet att använda vax de producerar till en i Sverige ovanlig, spännande och urgammal teknik som heter encaustic. Ingående komponenter är värme, bivax och färgpigment.

Bilderna är oftast inte förutbestämda utan växer fram under arbetets gång.

Mitt måleri rör sig ofta mellan det abstrakta och figurativa.

Jag har även perioder då jag arbetar tredimensionellt med lera eller trä.



Tekniker: Måleri och skulptur.

Vägbeskrivning och kontakt:

Från väg 160 på Orust ta av vid stora korsningen i Vräländ och kör 5 km mot Svanesund. Grönt hus vid vänstra sidan av vägen.

Ta färjan i Kolhättan till Svanesund och kör 4 km mot Vräländ.

*Västra Bö 222, 472 93 Svanesund
0705-59 95 42*

jirina.janzbach@gmail.com

Instagram: Jirina F. Janzbach

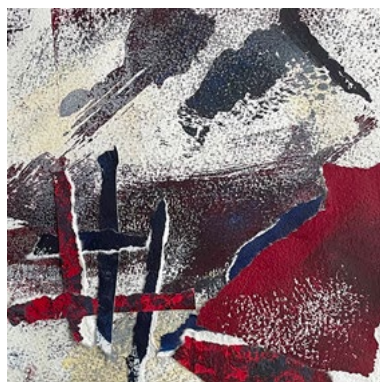
Öppet påsk, inklusive annandagen.



LISA DAVIS

Jag blandar gärna grafik med måleri i collage där det kan bli oväntade möten som växer fram och har en öppenhet som jag tycker mycket om.

Det kan bli både abstrakta och mer föreställande bilder. Jag är verksam i Göteborg och i Höggeröd på Orust där jag också har min ateljé.



Tekniker: Collage, grafik, blandteknik.

Vägbeskrivning och kontakt: Från Slussen följ väg mot Höggeröd. Efter 1,6 km ligger rött hus på vänster sida.

Höggeröd 671, 473 92 Henån 0709-78 46 12

lisadavis90@gmail.com

Webb: lisadavis.se

Instagram: lisadavisart

Öppet påsk, stängt annandagen.



ANDERS HULTMAN*

Mina bilder tar avstamp i en barndomstid präglad av lust och fantasi. Mina föräldrar växte upp i Uddevalla och den tidens stad var låg med träbebyggelse och kullerstengator, hästdroskor och på vintern slädar. Jag funderade ofta på vad som dölde sig bakom träplanken och fascinationen över småskaligheten och det personliga uttrycket i fasader och tornspiror och när lusten att måla infann sig i trettioårsåldern inspirerades jag av framför allt Olle Olsson Hagalund, Göteborgskolorister som Ragnar Sandberg och Inge Schiöler. Jag målar naivistiskt i första hand för att det är roligt och humor är en underskattad ingrediens i konsten. (Det är ju blodigt allvar) och nio av tio påstår att dom blir glada av det jag målar.



*Tekniker: Måleri och akryl.
Vägbeskrivning och kontakt: Mellan Svanesund och Slussen ligger en Ica affär med bensinmack, skylt visar Stillingsön 1 km. Kör i riktning österut (mot vattnet). Vid andra avtagsvägen, kör vänster. Därefter första avtagsväg vänster. Första huset på vänster sida är målet.
Välkommen! 0709-95 02 08
hulte45@gma il.com
Öppet påsk, inklusive annandagen.*

JAN JÄRLEHED

Många nya skåp har det blivit under året. Fler än vanligt.

Välkomna, Jan.

Tekniker: Skåp av trä, metall och glas.

Vägbeskrivning: Hällevikstrand mot Ellös. Tag första vägen till vänster efter Hällevikstands kyrka. Stort vitt hus och ladugård vid vägens slut. Parkera vid kyrkan. Hällevik 217

474 94 Hällevikstrand

0701-72 28 08

jan@janjarlehed.se

www.jarlehed.se

Öppet påsk, stängt anmandagen.



BJÖRN PERBORG

Konstnårsduon Karl & Carl (Björn Carl Perborg och Karl Hedin) presenterar en utställning om antinatalism, alltså frivillig barnlöshet eller föreställningen att det bästa för planeten och mänskligheten vore om människor slutar skaffa barn.

Det blir animation och musikal, anamnes och AI, snabbspolning genom 1:a Mosebok, en turkisk miljonär som skaffar 105 barn med hjälp av surrogatmödrar och rymdskepp med den sista människan ombord.

Stelnade föreställningar om människans överlägsenhet och släktets fortlevnad, inte minst tron på fortplantning som något gott och gudomligt sanktionerat, ifrågasätts i en associativ dialog, som tar plats i en rumslig gestaltning med museimontrar, artefakter och arkivfragment.

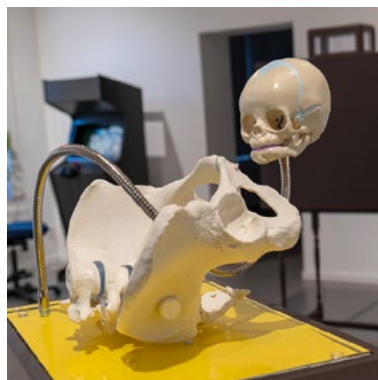
Tekniker: Skulptur, video, animation.

*Vägbeskrivning och kontakt:
Från Henån, sväng av mot Slussen.
Följ skyltarna mot Slussen. Väl framme i Slussen, sväng in mot badplatsen. Gå över träbron till höger. Jag håller till i Hallins Hus som är rött. Alternativt: Ta buss 377 till Slussen.*

*Hallins Hus
Slussen 427, 473 92 Henån
0706-41 75 71*

*info@bjornperborg.com
www.bjornperborg.com*

Öppet påsk, stängt anmandagen.



ANNA EGGERT

Glas är mitt huvudsakliga material. Jag ugnsgjuter själv i s.k. förlorad form, så varje objekt blir unikt. Glaset jag använder är ofta återvunnet: fönsterglas, gamla flaskor eller spillglas från glashyttor. Naturens livsformer t.ex i havet och engagemanget för miljön har funnits med mig sedan mycket länge. Att försöka fånga komplexiteten i livets bräcklighet och samtidiga styrka är centralt i mitt arbete. Som komplement till glas arbetar jag även i metall, betong, trä och textil. Jag har utfört ett antal offentliga gestaltningsuppdrag runt om i Västsverige t.ex. i Amhults kyrka i Torslanda.



Tekniker: skulptur, objekt och bilder i glas och metall.

*Vägbeskrivning och kontakt
Parkera bilen på torget i Ellös.
Ingen parkering vid huset.
Promenera Skeppsviksvägen förbi
badet och vidare uppför backen
till gult hus på höger sida.
Saxeliden 10, 474 31 Ellös
0732-10 46 00
anna.eggert@telia.com
www.annaeggert.se
instagram:@bluesjellyfish
Öppet påsk, stängt anmandagen.*

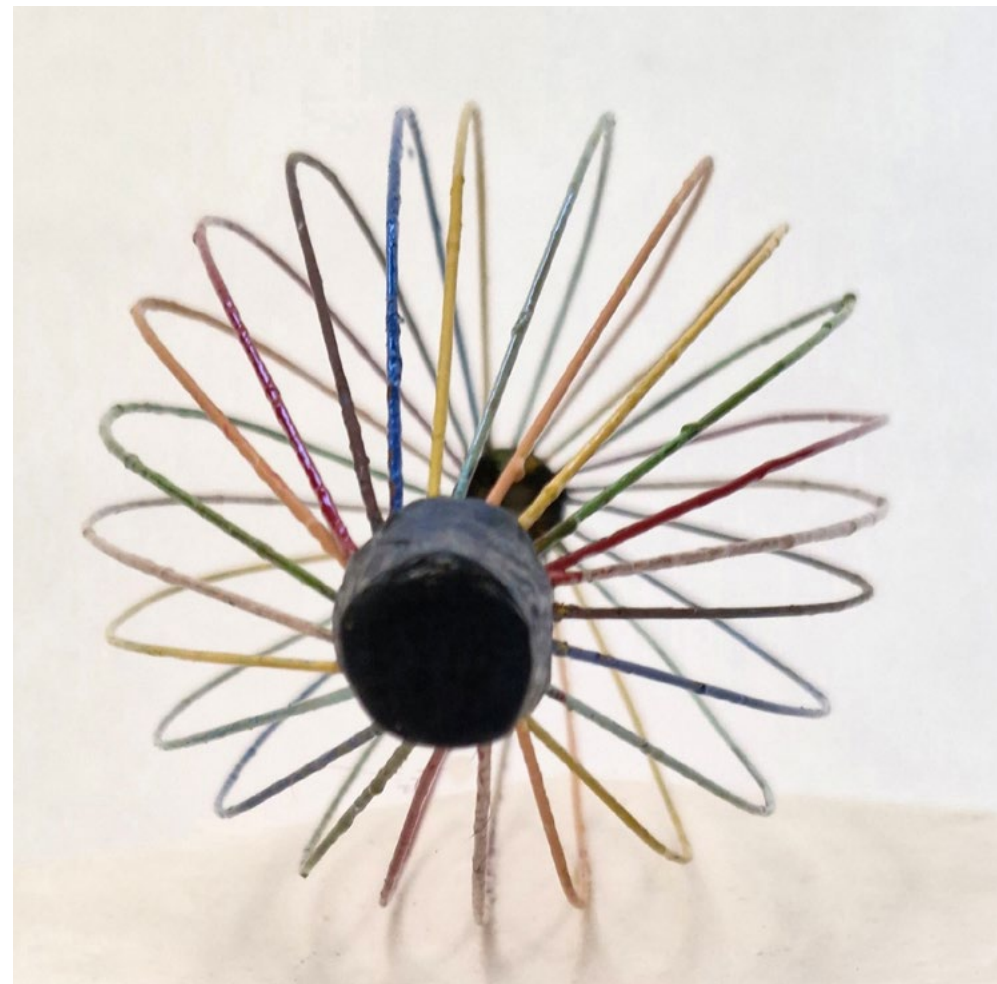


PIA HEDSTRÖM

Vetenskapliga upptäckter, naturens likheter på mikronivå och rymdens maskhål inspirerar. I konststoppdraget RymdConfetti i Göteborg är det olika himlafenomen som bildar mönster i alla regnbågens färger i skulpturens ytterhölje. Tillsammans med sin 12 meter höga massiva sträckning upp mot himlen symboliseras människans ständiga dröm om att nå längre och längre ut i rymden. Arkeologi avspeglar sig också i mina gestaltningar, i stora skulptursalen på Göteborgs konstmuseum, står den minimalistiska Blå Hutsut som är inspirerad av egyptiska mumier, en skulptural lek med tid och rum med historiska vingslag.



Tekniker: Skulptur i jesmonite, glas, brons, betong, epoxi, målningar i akryl och akvarell.
Vägbeskrivning: Gäldsbo 330, 47 496. Väg 178 mot Ellös i 5,8 km. Avtag vänster mot Lyröfjärjan i 7,2 km. Avtag höger vid skylt Dalen/Gäldsbo.
piahedstrom.art@gmail.com
Öppet påsk, stängt annandagen.



EVA WANDENOR

Jag fortsätter att i akryl och akvarell skildra min omgivning. Trädgården är ofta närvarande och jag känner just nu ett litet sug efter botaniska petiga målningar. Eller stora lösa bilder på utvalda skönheter, eller bygga miljöer som präglas av vissa växters egenart eller... Möjligheterna är obegränsade. Välkomna att botanisera bland mina målningar.



Tekniker: Akvarell- och akrylmåleri.

Vägbeskrivning och kontakt:

Ta av mot Ljungskile i rondellen i Ödsmål (norr om Stenungsund).

Ta första vänster, Vikevägen.

Följ den tills den går över i

Krukmakarevägen, vi bor på nummer 27.

0709-32 52 53

www.wandenor.com

eva@wandenor.com

Öppet påsk, stängt anmandagen.



SOILE W. ALGERÖD*

Betrakta, är det jag ägnar mig åt, med alla sinnen samlar jag in, främst det jag ser, former kulörer nyanser dagrar skuggor speglingar, men också det jag hör och det jag känner, dofter smaker beröringar stämningar. Allt detta har jag med mig som en minnesbank när jag tillsammans med pigment, vatten och papper, fritt skapar en bild.



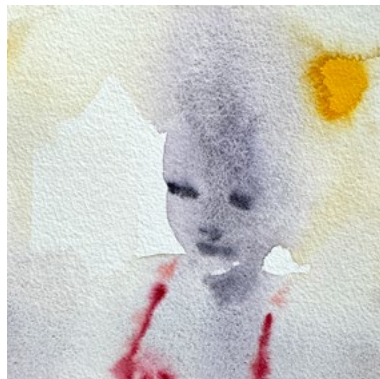
Tekniker: Måleri med tusch och akvarell.

Vägbeskrivning och kontakt: Strandnorum, väg 160, strax söder om Tjörnbröarna, ta av vid skylt Tollenäs. Håll till vänster utmed havet ca 600 m parkera vid väggkant utefter skyddsvallen Flaggor visar vägen.

Buss: SNU, hållplats, Strandnorum. www.soiles.se

Kåkenäs 215, 444 55 Stenungsund 0730-40 46 16

Öppet påsk, inklusive annandagen.



CATARINA HJÄLMÉN*

En ring, ett halssmycke, ett par örhängen. Som smyckessmed, med materialet silver i första hand, skapar jag smycken i små serier eller helt unika. Inslag av annat material kan ibland finna sin plats. Då i form av trä, läder, sten mm. Min ateljé och butik är öppen året runt efter överenskommelse. Skicka gärna ett meddelande eller ett mejl före besök så bestämmer vi en tid tillsammans.

För aktuellt, följ mig gärna på Instagram @csmyckedesign
Varmt välkommen!



Teknik: Smyckessmide.

Vägbeskrivning och kontakt:

*Stora Höga, mot Getskär,
Anråsvägen. Kör rakt fram
i rondell. Tag första höger,
Huldass Väg. Följ skyltar till nr 34,
ljusgrått hus. Parkering vid huset
eller parkering innan Anrås
förskola.*

*Huldass Väg 34, 44461 Stora Höga
070-774 30 03*

info@csmyckedesign.se

Instagram: @csmyckedesign

Öppet påsk, inklusive annandagen.



GÖREL STEG

Sista året har jag börjat använda genomsiktligheten i plexiglas på ett nytt sätt. Det har alltid varit en stark drivkraft att arbetsprocessen är en så spännande upptäcktsfärd. Och färg är viktig för mig!

Jag är intresserad av livskraften och intelligensen i naturen och vill försöka uttrycka den. Oftast abstrakt. Tidigare gjorde jag stora skulpturer i trä och betong, ibland som offentliga uppdrag. Nu målar jag mest, akrylfärg på papper, pannå eller plexiglas.



Teknik: måleri, akryl.

Vägbeskrivning och kontakt:

OBS! GPS visar fel. Skyltar vid min infart syns från järnvägsövergången. På väg 160, ta avtagsväg mot Stora Höga, kör 10 m. Till vänster järnvägsövergång, min infart är ca 30 m efter järnvägen. Strandnorum 415

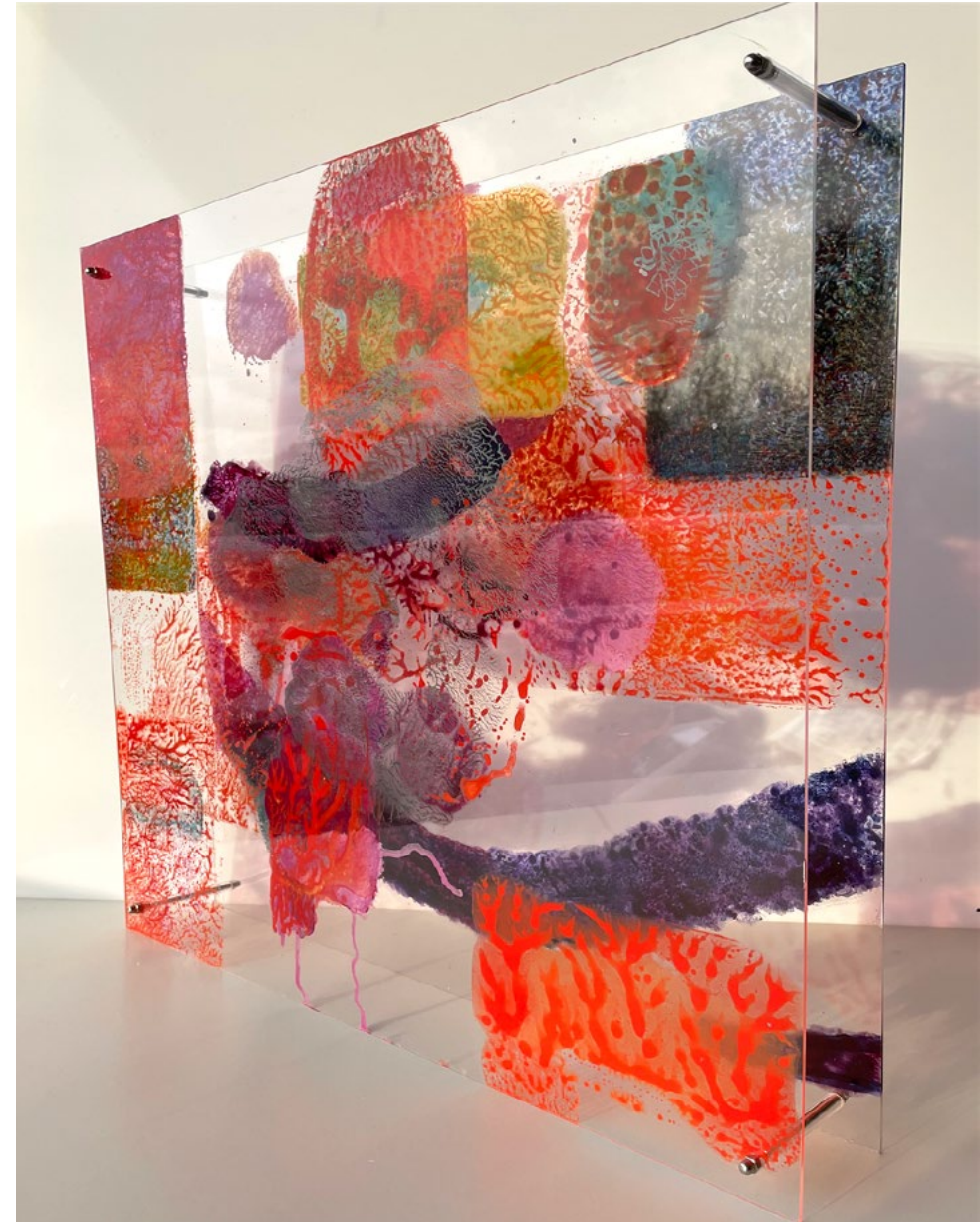
444 91 Stenungsund

076-501 71 09

gorel@gorelsteg.se

Webb: gorelsteg.se

Öppet påsk, stängt annandagen.



ELISABETH ROSENLUND

Mitt måleri har jag mest avbildat och tolkat naturen på mitt sätt och alltid haft naturen framför mig. Under många år målade jag mest akvarell och torrpastell. Det som jag tagit med mig in i min målarverkstad är mina många års naturstudier och utvecklats att måla en annan sorts bilder, mer abstrakta naturbilder i tempera eller olja.

Det finns ofta en horisont med i mina bilder. Det som fascinerar mig är vad som händer i gränlandet mellan himmel/hav, eller mellan himmel/landskap. Det är en sorts spänningsfält som kan vara ett lugn eller oerhört kraftfullt. Ljuset spelar en viktig del i mina målningar.



Tekniker: Måleri i äggoljetempera och olja.

Vägbeskrivning och kontakt: Gå genom samhället. Direkt till höger efter lilla bron ligger ett rött magasin.

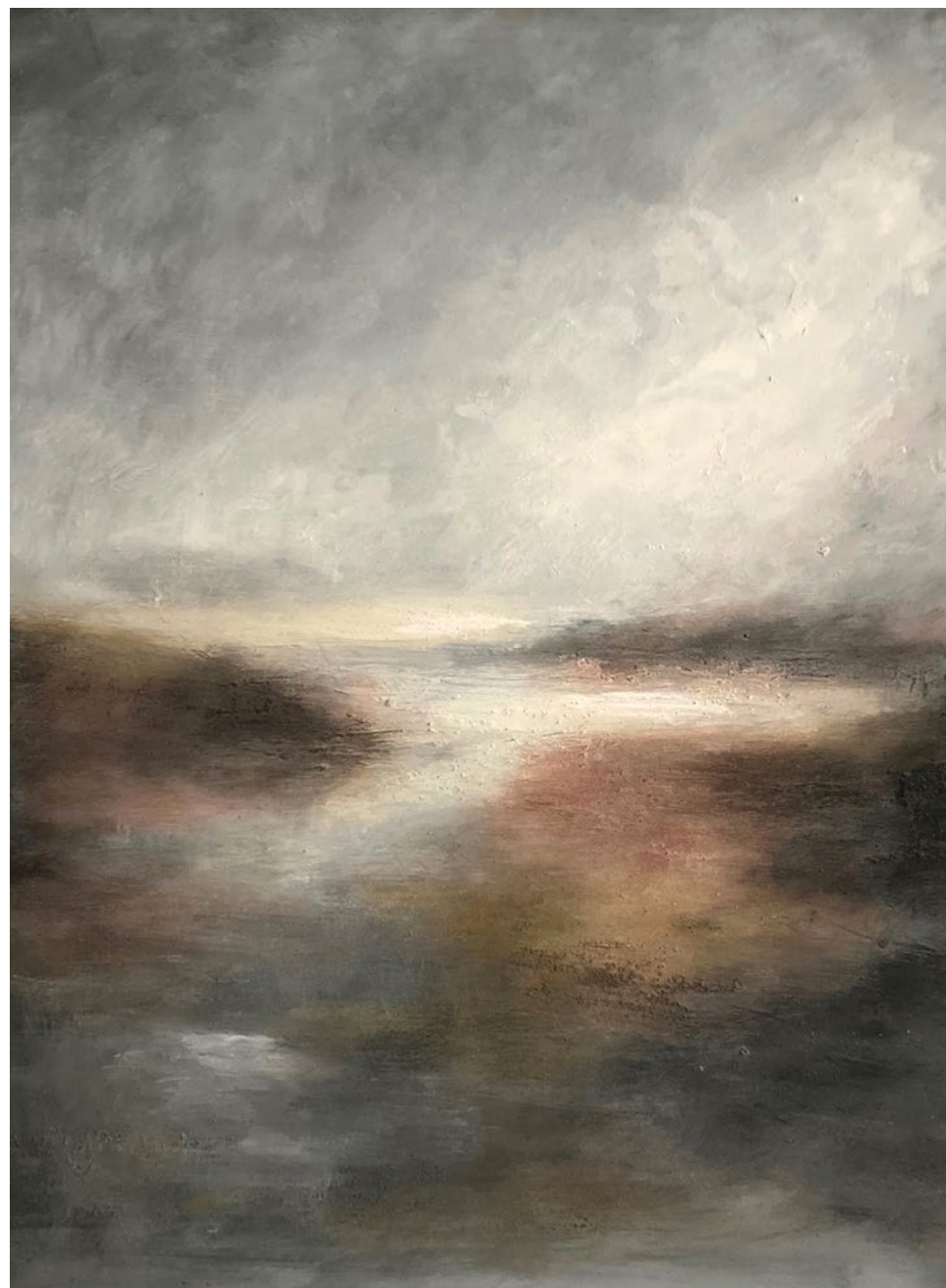
*Fiskargränd 8, Klädesholmen
073-731 05 21*

er@elisabethrosenlund.se

Instagram:

elisabeth_rosenlund_konst

Öppet påsk, stängt ammandagen.



KATARINA HENRIKSSON

Växter har en central roll i mitt skapande. Jag samlar in växtdelar av olika slag och använder dem som utgångspunkt i mitt arbete i ateljén. Jag undersöker, omarbetar, adderar och drar ifrån. Förlagorna blir till smycken, växtporträtt, där ogräs kan få huvudrollen och där delar från helt olika växter kan sättas samman och bli till nya plantor. Jag jobbar helst i silver, men gärna med inslag av andra metaller eller material, om jag tycker att det behövs för uttryck och funktion.



Tekniker: Smycken och silversmide.

Vägbeskrivning och kontakt:

Sväng av från Storgatan

i Skärhamn vid Boab tryckeri.

Min ateljé ligger i källaren i det

vita huset bakom tryckeriet.

Idrottsvägen 25, 471 31 Skärhamn

070-377 94 48

www.katarinahenriksson.com

katarina.henriksson@outlook.com

Öppet påsk, stängt ammandagen.



ULF ERIXON*

Med vilken rätt sätter vi människan i första rum? Jag vill, utöver att ge en estetisk upplevelse, förmedla viktiga budskap i mina målningar. Kan de få betraktaren att reflektera över något och tänka vidare kring ett ämne så känner jag mig nöjd. I mitt långa konstnärskap har jag alltid utforskat nya metoder, tekniker och motivval. Konstnärskapet kan ses som en resa som aldrig tar slut – nyfikenhet och experimentlusta är mina drivkrafter. De senaste åren har mitt fokus varit att försöka uppmärksamma hur vår planet mår. Jag har bland annat rört mig från havet upp på land, till skog och mark. Det finns många arter som behöver vår hjälp.



Tekniker: Teckning, målning och illustration.

Vägbeskrivning och kontakt:

Från Källekärr mot Skärhamn

3 km sväng höger in på Säbyvägen.

Från Skärhamn mot Källekärr

5 km, sväng vänster in på Säby-

vägen. 400 meter in på vägen och

du är framme. Ateljé och utställ-

ning i ladugården.

Säbylund/Säbyvägen 23

0705-66 93 75

ulf.erixon@hotmail.com

www.facebook.com/sabylund

Instagram: @ulferixon_konst samt

Öppet påsk, inklusive annandagen.



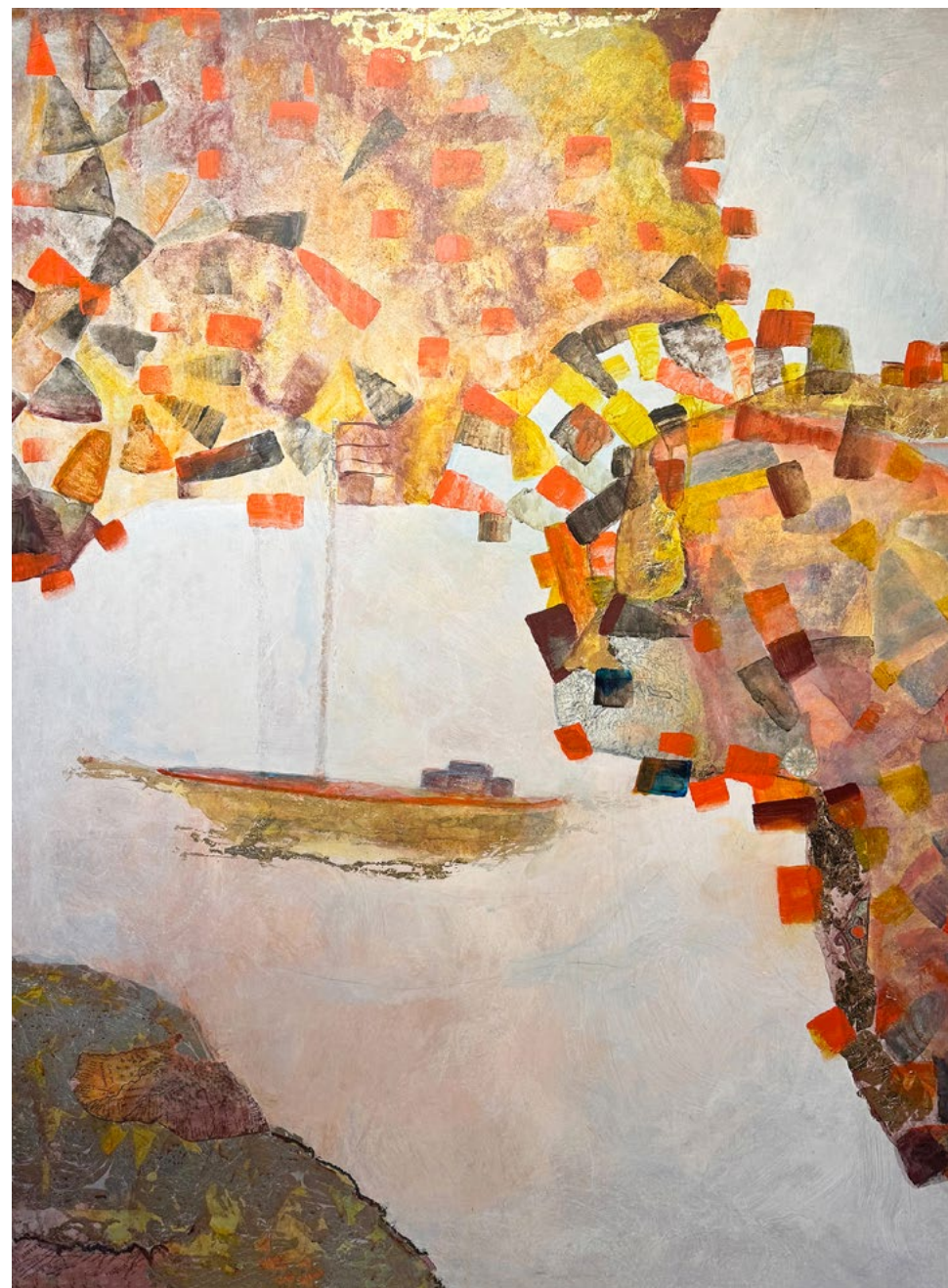
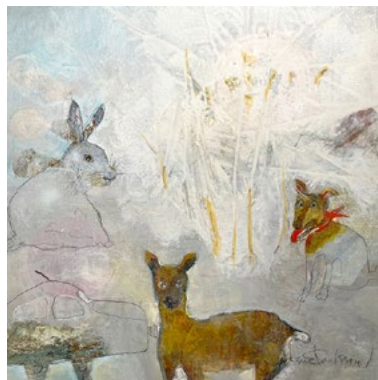
YVONNE KARLSSON

Är verksam inom måleri, grafik. Ateljé med grafikverkstad ute på Hakenäset Tjörn, med närhet till hav och natur som ger inspiration till min bildvärld.

Representerad: Statens Konstråd, kommuner och landsting.



*Tekniker: Måleri och grafik.
Vägbeskrivning och kontakt:
Från Tjörnbron väg 169. I rondell
Fridas hage höger mot Berga.
4 km till Bergaskylten och ladu-
gård på vänster sida, därefter
andra huset vänster sida.
Berga 47, 471 71 Hakenäset
0703-38 37 19
yvonnekarlssonyrk@hotmail.com
Öppet påsk, stängt ammandagen.*



EMELIE WIJK LUNDBERG

Som silversmed skapar jag främst smycken, men även ljuslyktor, inredning och en del industridesign. Jag älskar att gå från det lilla skira smycket till att driva kannor och skålar i tjockare silverplåt. Jag gör även många vigselringar i guld och ädelstenar. För mig är det kärleken till hantverket samt en vilja att prova nya vägar som står i centrum. Naturen är min främsta formgivare och kreativa batteri, och jag återkommer alltid dit för inspiration. Min smedja och butik ligger i Hjärteby intill Valla kyrka. Butiken är öppna för besök året om.



Teknik: Silversmide.

Vägbeskrivning:

Kråkedalsvägen 42, Hjärteby

070-662 44 20

www.silverwijk.se

emelie@silverwijk.com

Instagram: silverwijk

Facebook: facebook.com/silverwijk

Öppet påsk, stängt annandagen.



MONA RAOTMA KARLSSON*

Mina motiv är ofta växter och natur, med inspiration från landskapet runt Dyrön.

Jag startar med en idé men mycket kan hända i processen och oftast blir det annorlunda men bättre när målningen är färdig.

Jag arbetar oftast i olja men använder också akvarell och akryl.



Tekniker: Olja, akvarell och akryl.

Vägbeskrivning och kontakt:

Tag färjan från Rönnängs brygga till Dyrön. Gå tvärs över ön, ca 700 m till "Galleri Bockeberget."

I närheten finns ett väffelcafé där man kan fika och grädda sin egen väffla. Betalas med swish.

Om det är fint väder kan min man hämta er i Kårevik, ring då på 0705-37 93 89

mona.raotmak@hotmail.com

Instagram: monrao

Öppet påsk, inklusive annandagen.



HEIKE AHREND'S*

Jag får lov att måla själens hemligheter för att visa dessa hemligheter, som är gemensamma för alla människor. Bilder förmedlar något utsägligt – något som inte kan förstås eller vetas. Konst får kännas.

När jag målar försätter jag mig medvetet i ett tillstånd av flow. Då blir målarprocessen vibrerande lätt och tavlan lyckas. Målet är att betraktaren av tavlan inte ska gå vilse, utan istället hitta hem till sig själv. Under de senaste åren har jag rest till Japan, Paris och Island för att utvecklas konstnärligt.

Resandet har låtit mig lämna min komfortzon. Skapandet har fått en ny dimension.

Kom, se och känn! Skål för konsten som berör, gör oss lugna och fridfulla.



Teknik: Måleri.

Vägbeskrivning och kontakt:

Från väg 160, sväng in till Mjörn.

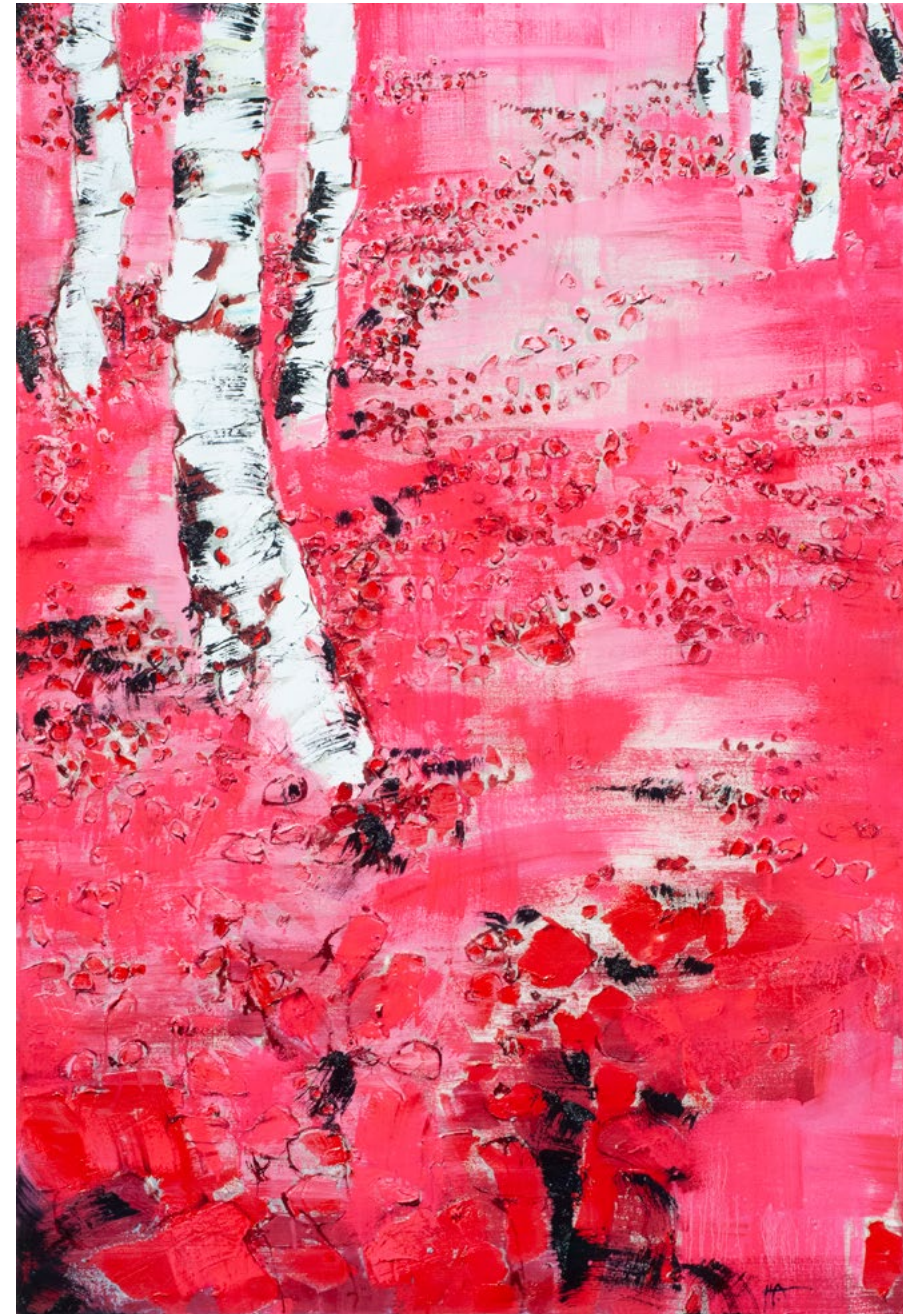
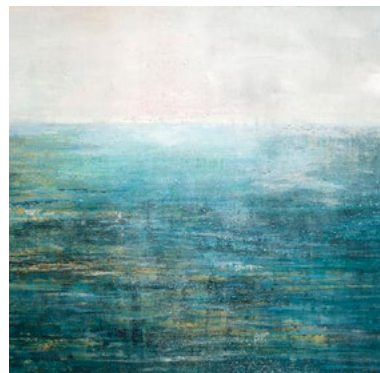
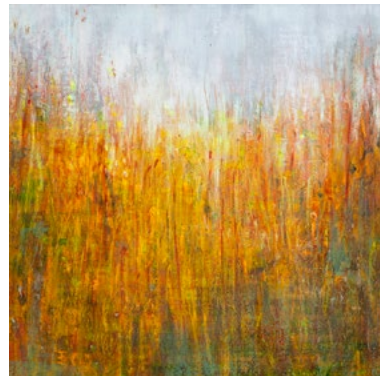
Följ flaggorna till Apelgården.

0702-74 69 37

heike@oelmalerei.com

Instagram: Oelmalerei

Öppet påsk, inklusive annandagen.



CHRISTINA BOLLING*

Mitt konstnärskap inspireras av konsthistorien och samtiden. Jag söker enkla tidlösa element i livets processer kärleken, döden och passager i tiden.

Ett sökande utan karta som överraskar mig med nya möjligheter och inbjuder till ett intuitivt skapande.

Valet av material blir en ingång till ett nytt verk. Jag arbetar gärna med returmaterial, papper och pigment. Målningarna och collagen rör sig i gränslandet mellan verklighet och fiktiva världar.

Objekten och installationerna är en utforskning och spegling av samtiden.

Välkommen till min ateljé i Vik på nordvästra Tjörn där jag visar nya verk.



Tekniker: Måleri/collage, objekt, skulptur och installationer.

*Vägbeskrivning och kontakt:
Följ skyltar mot Kyrkesund sväng till höger i T-Korset Långekärr, kör mot Halbsäck. Till höger mot Vik 1, 200 m grusväg till höger Vik 6, 471 91 Klövedal
0731-51 98 88*

christina@bolling.se

www.christina.bolling.se

Öppet påsk, inklusive ammandagen.

Öppet året runt ring och boka tid.



MARIE KRISTIANSSON*

När jag målar blir det ofta någon slags landskap. I mötet mellan pigment och vatten kan spännande uttryck uppstå. Att granska, och arbeta vidare och laborera är en process som intresserar mig. Ljus och färg kan gestalta så skiftande stämningar. Oftast arbetar jag med varierande grad av förenkling i motiven.



Tekniker: Måleri, monotypi, kollage.

*Vägbeskrivning och kontakt:
Från Stenungsundshället: Sväng vänster i Källekärr mot Fagerfjäll.
Efter ca 600m ligger rött hus på höger sida. Ateljén ligger intill huset till vänster.
Röseliden 22, 471 93 Källekärr
070-332 20 35
marie.kristiansson@stenungsund.se
Öppet påsk, inklusive annandagen.*



SUSANNE LAGER*

Allt börjar med färgen. Bohusläns skiftande natur inspirerar liksom konsthistorien. Jag arbetar främst med akryl och akvarell. Mina bilder växer fram under arbetets gång och har var och en sitt eget uttryck. Fram växer landskap och naturstilleben. Att släppa fram fantasin, bejaka slumpens inverkan och förundras över skapandets irrfärder driver mig. Det ska inte vara för perfekt utan skava lite och helst beröra det innersta. Tiden står stilla en liten stund och färg blir till musik.

Varmt välkomna till min ateljé! Följ mig gärna på Instagram @susannelagerart och maila eller ring för besök övriga tider.



Tekniker: Måleri blandteknik

Vägbeskrivning och kontakt:

I Källekärr, sväng av mot Rörastrand, kör 1 km, tag vänster mot Kyrkesund. Kör 3,3 km, grusväg på höger.

*Knöde 135, 471 92 Klövedal
070-771 02 05*

annsusanlager@gmail.com

www.susannelager.se

Öppet påsk, inklusive annandagen.



ANITA HAGMAN

Drejade former i vit porslinslera inspirerar mig att måla växter, fåglar, ljus, grönska och svärta. Plus lite linjer och blad därtill.

Processen är lång: jag bearbetar, drejar, beskicker, oxidmålar, skrojbränner, glaserar, bränner igen och låter svalna – först därefter kan jag tömma ugnen och se om resultatet blivit som jag vill.



Teknik: Keramik.

Vägbeskrivning och kontakt:

Från Kungälv norrut mot Kareby

ca 5 km. I Kareby vid Tempo och

Kareby Bil mot Diseröd, efter ca

1 km vänster mot Arnebo 4.

Efter ca 2 km skylt mot höger.

Torp 330, 442 93 Kareby

070-792 58 66

Instagram.com/hagmananita/

Öppet påsk, stängt annandagen.



INGER BERNHOLDSSON*

Dyk ner i tjärnen bland blommor och blad och gå i närkamp med slingrande stjälkar näckrosbladsstrutar och tallriksblad.

Det gäller att ta vara på det vi har runt oss och njuta av former och färger som finns helt gratis bara vi tar oss ut i naturen. Sommarens intryck kommer att finnas som uttryck i både akvarell och min grafik.



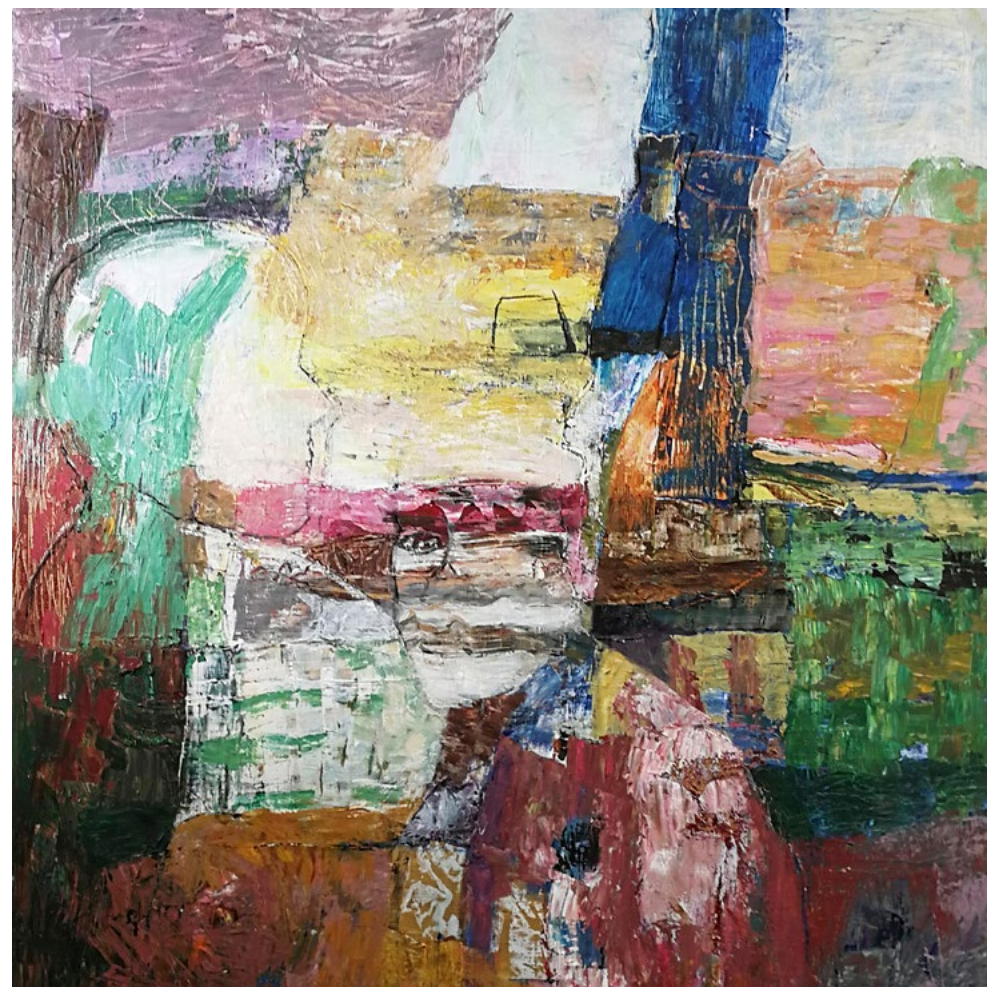
*Tekniker: Grafik och måleri.
Vägbeskrivning och kontakt:
Ta färjan från Koön, gå norrut
till höger på kajen, in på gården,
genom grind på fastigheten
Hamngatan 7.
Ingers Ateljé
Hamngatan 7, 442 67 Marstrand
0702-11 18 84
Inger.bernholdsson@telia.com
www.ingerbernholdsson.se
Öppet påsk, inklusive annandagen.*



YVONNE EKLÖF*

Mina målningar är berättelser, en blandning av verklighet och fantasi. Minnesbilder, naturens former, stämningar och tillstånd. Färger i lager för lyskraft och djup. Jag arbetar intuitivt och låter bilden förändras och växa fram.

Min ateljé finns i Rådhuset vid gamla torget i Kungälv. Varmt välkommen!



Teknik: Måleri.

Vägbeskrivning och kontakt:

*Rådhuset vid Gamla Torget
Kungälv, det ljusa trähuset mittemot hotell Fars Hatt. Ingången till våra ateljéer är den bruna dörren på baksidan.*

Jag delar ateljé med Camilla Johansson Ohlson.

0739-85 24 25

yvonne.eklof@gmail.com

www.yvonneeklof.se

Öppet påsk, inklusive annandagen.

CAMILLA JOHANSSON OHLSON*

Bilder, objekt och stora installationer, oftast i textil tillsammans med andra material för att uttrycket ska bli rätt. Installation är att jobba med rummet; offentligt eller privat, inne eller ute. En känsla och ett budskap med minnen som bas för mina gestaltningar.

Konst ska beröra, röra om, röra till och helst skava lite, det är min drivkraft. Välkomna!



Tekniker: Textil, installation och måleri.

Vägbeskrivning och kontakt: Rådhuset vid Gamla Torget Kungälv. Det ljusa trähuset mitt emot hotell Fars Hatt. Ingång till våra ateljén är den bruna dörren på baksidan.

Jag delar ateljé med Yvonne Eklöf. 0703-02 56 57

camilla.johanson@gmail.com

www.camillajohanson.se

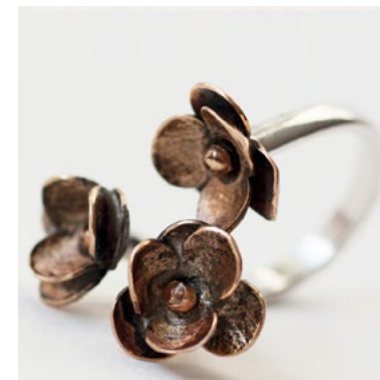
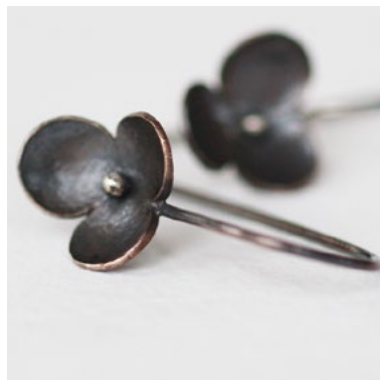
Öppet påsk, inklusive annandagen.



EVA SASIOGLU

Med en stor portion kärlek till hantverket gör jag smycken och en hel del annat. För det mesta arbetar jag i silver och guld, men det händer också att jag använder andra material. Stora och små händelser, djur och natur utgör min ständiga källa till inspiration.

Välkommen till min ateljé i Tjuvkil!
Ring eller maila gärna för besök övriga tider under året.



*Teknik: Smyckessmide
Vägbeskrivning/kontakt:
Kör väg 168 mot Marstrand,
i Tjuvkil ta höger in på Gulskärs-
vägen. Kör längst upp på gatan,
ateljén ligger på baksidan av röda
byggnaden.
Gulskärsvägen 14, Tjuvkil
0768-98 81 18
eva.sasioglu@gmail.com
Instagram: evasasioglu
sasiogludesign.com
Öppet påsk, stängt annandagen.*



EVAPIA DUGSTAD

Sedan många år finns min ateljé på västkusten, Ödsmålsmosse (Kungälv). Mitt målande är impulsivt. Jag testar gärna nya uttryck. Balans mellan färg och form är viktigast. Det abstrakta blandas med välkända linjer och infall avgör vad som ska sparas och vad som skall ändras. Mitt medium är akryl på duk eller papper och jag signerar à tergo.



Teknik: Måleri.

Vägbeskrivning och kontakt:

Från väg 616 ta väg 617 mot Rörtången. Efter 600 m, sväng vänster mot Ödsmålsmosse. Efter 1,3 km ta vänster in på Ljungvägen.

Nr 9 grått hus på vänster hand.

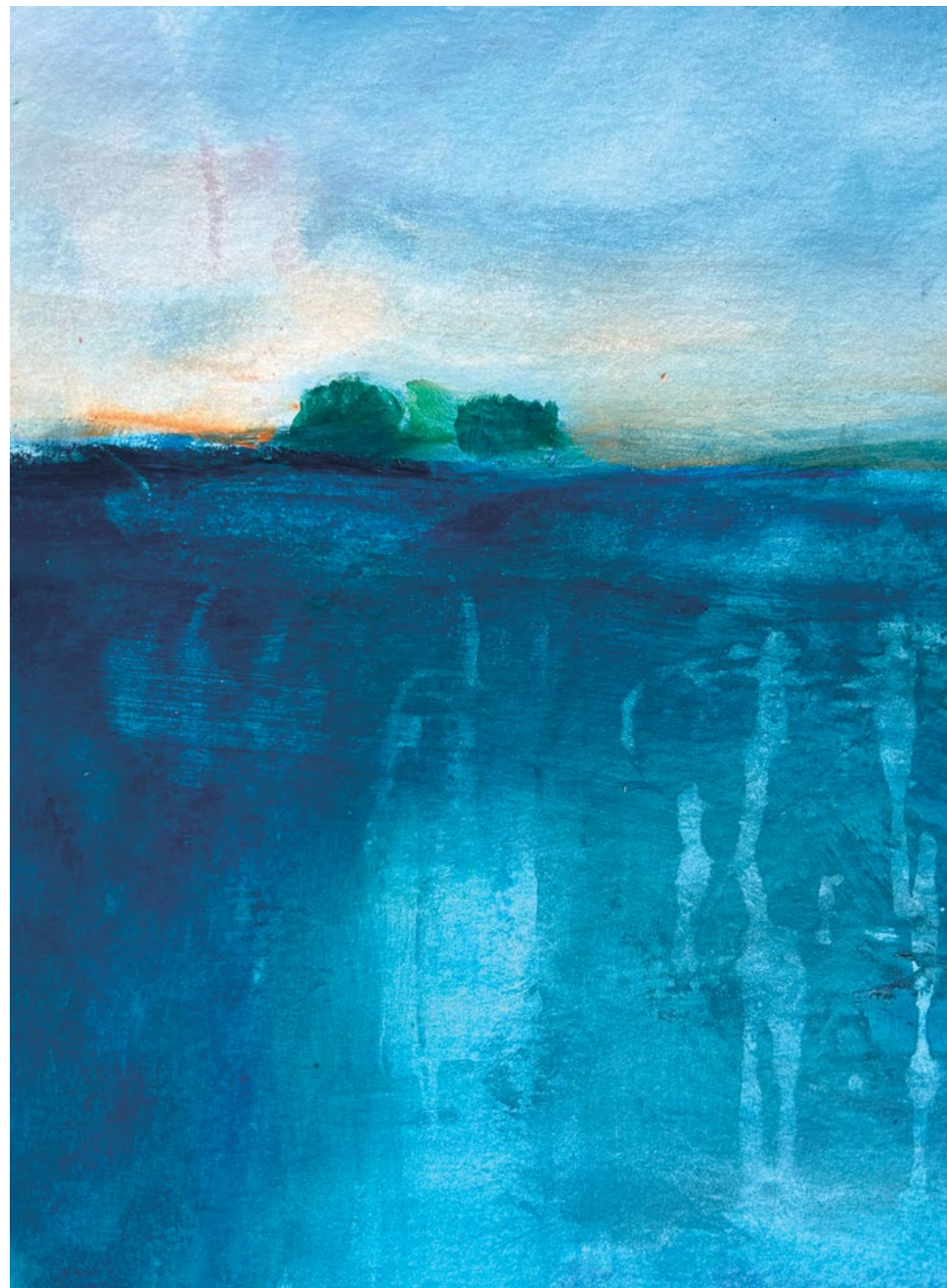
Ljungvägen 9, Ödsmålsmosse

+47 928 46 699

ryddug@yahoo.com

instagram.com/art_evapia/

Öppet påsk, stängt ammandagen.



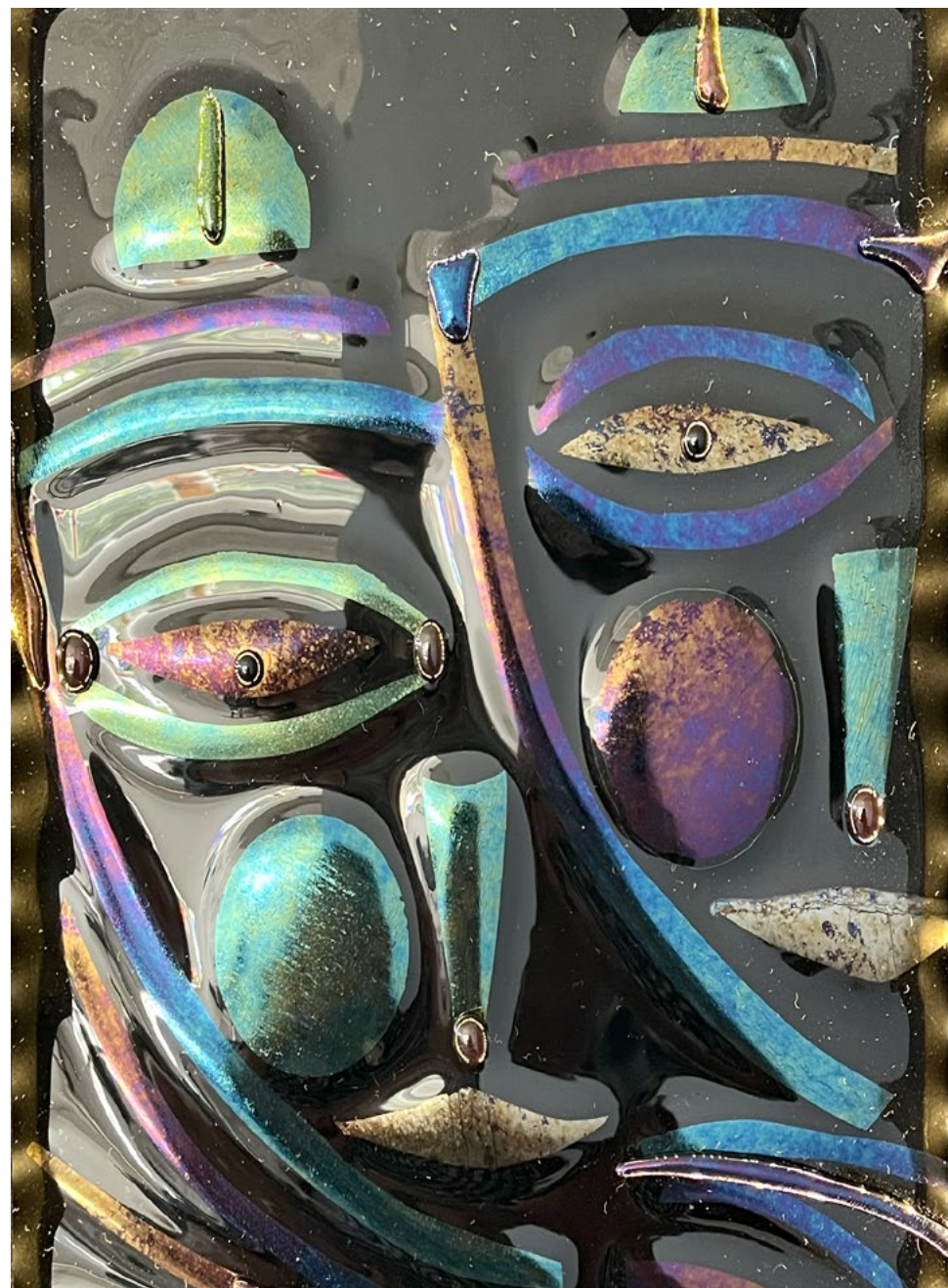
MONICA SANBORN

Min glaskonst speglar minnen från resor, mänskliga möten, naturens skiftningar under våra olika årstider. Det är färgen på himmel och hav samt färgrikedomen i växtligheten som påverkar mina färgval.

Välkommen! Ring eller maila gärna för besök övriga tider.

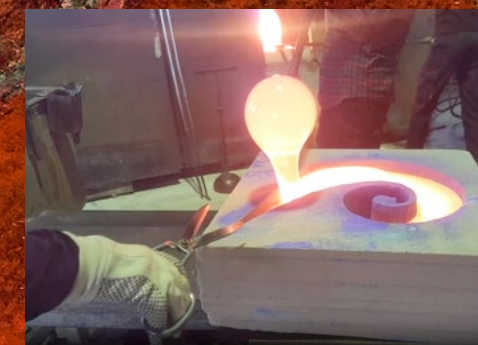


*Tekniker: Glas, lek med ljus.
Vägbeskrivning/kontakt: kör väg 168 mot Marstrand. I Tjuvkil ta av mot hamnen och in på Stenstavigen, ta backen upp åt höger, ateljén finns till vänster längst in på gatan.
Stenstavigen 25, Tjuvkil
0730-79 14 65
ks0303ms@gmail.com
Instagram: tjusansglaskonst
Öppet påsk, stängt ammandagen.*



Konstvandring – så mycket att upptäcka.

Se filmen på:
konstvandringen.se



Hitta rätt på din Konstvandring i Bohuslän

Samtliga utställare 2025

UDDEVALLA

1. Justus Hultgren*

Deltar påsk, inklusive annandagen

2. Sofia Bergman*

Deltar påsk, inklusive annandagen

3. Gunilla Svensson*

Deltar påsk, inklusive annandagen

4. Göran Dalgren*

Deltar påsk, inklusive annandagen

6. Catharina Charléz

Deltar påsk, stängt annandagen

7. Linda Mörner Fröjd

Deltar påsk, stängt annandagen

9. Gunilla E Fredriksson*

Deltar påsk, inklusive annandagen

10. Tommy Andersson*

Deltar påsk, inklusive annandagen

11. Magnus Mogenfelt*

Deltar påsk, inklusive annandagen

12. Rory Botha

Deltar påsk, stängt annandagen

17. Carolin Poulot*

Deltar påsk, inklusive annandagen

18. Thomas Morkvist

Deltar påsk, stängt annandagen

19. Liselotte Johansson

Deltar påsk, stängt annandagen

20. Anna S Elfström*

Deltar påsk, inklusive annandagen

ORUST

21. Kristian Talvik

Deltar påsk, stängt annandagen

23. Dan Isaac Wallin

Deltar påsk, stängt annandagen

24. Isabelle Hällsjö

Deltar påsk, stängt annandagen

25. Lars Sestervik*

Deltar påsk, inklusive annandagen

26. Susanne Petersson

Deltar påsk, stängt annandagen

27. Hanna Järlehed

Deltar påsk, stängt annandagen

28. Lisa Hult Sandgren*

Deltar påsk, inklusive annandagen

29. Jirina Janzbach*

Deltar påsk, inklusive annandagen

30. Lisa Davis

Deltar påsk, stängt annandagen

31. Anders Hultman*

Deltar påsk, inklusive annandagen

33. Jan Järlehed

Deltar påsk, stängt annandagen

36. Björn Perborg

Deltar påsk, stängt annandagen

38. Anna Eggert

Deltar påsk, stängt annandagen

40. Pia Hedström

Deltar påsk, stängt annandagen

STENUNGSUND

43. Eva Wandenor

Deltar påsk, stängt annandagen

48. Soile W. Algeröd*

Deltar påsk, inklusive annandagen

49. Catarina Hjälmen*

Deltar påsk, inklusive annandagen

54. Görel Steg

Deltar påsk, stängt annandagen

TJÖRN

61. Elisabeth Rosenlund

Deltar påsk, stängt annandagen

62. Katarina Henriksson

Deltar påsk, stängt annandagen

63. Ulf Erixon*

Deltar påsk, inklusive annandagen

65. Yvonne Karlsson

Deltar påsk, stängt annandagen

67. Emelie Wijk Lundberg

Deltar påsk, stängt annandagen

69. Mona Raotma Karlsson*

Deltar påsk, inklusive annandagen

72. Heike Ahrends*

Deltar påsk, inklusive annandagen

73. Christina Bolling*

Deltar påsk, inklusive annandagen

75. Marie Kristiansson*

Deltar påsk, inklusive annandagen

77. Susanne Lager*

Deltar påsk, inklusive annandagen

KUNGÄLV

82. Anita Hagman

Deltar påsk, stängt annandagen

85. Inger Bernoldsson*

Deltar påsk, inklusive annandagen

89. Yvonne Eklöf*

Deltar påsk, inklusive annandagen

91. Camilla Johansson

Deltar påsk, inklusive annandagen

94. Eva Sasioglu

Deltar påsk, stängt annandagen

96. Evapia Dugstad

Deltar påsk, stängt annandagen

97. Monica Sanborn

Deltar påsk, stängt annandagen

A Samlingsutställning med Konstvandringens alla deltagande konstnärer



Konstvandring i Påsk!

49 konstnärer öppnar sina ateljéer.

Öppet 18 april–21 april,
fre 11–18, lör 11–15,
sön 11–18, mån 11–15*

*Konstnärer som har öppet även på annandagen

Gå in på www.konstvandringen.se
för mer information. Du kan också
scanna QR-koden nedan och
komma till vår hemsida direkt.



Välkommen!