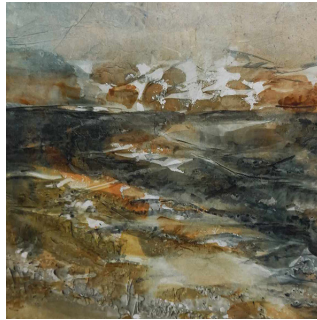


MARIE KRISTIANSSON *

När jag målar blir det ofta någon slags landskap. I mötet mellan pigment och vatten kan spännande uttryck uppstå.

– Att granska, och arbeta vidare och laborera är en process som intresserar mig. Ljus och färg kan gestalta så skiftande stämningar. Oftast arbetar jag med varierande grad av förenkling i motiven.



Teknik: Måleri

Vägbeskrivning och kontakt:

Från Stenungsundshället, sväng vänster i Källekärr mot Fagerfjäll. Efter ca 600m ligger det ett rött hus på höger sida. Ateljén ligger intill huset till vänster.

*Röseliden 22, 471 93 Källekärr
0703 32 20 35*

marie.kristiansson@stenungsund.se

*Öppet påsk, inklusive
annandagen*

