

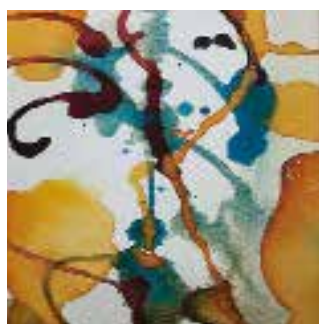
MARIE KRISTIANSSON*



Teknik: Måleri

*Vägbeskrivning och kontakt:
Från Stenungsundshället: Sväng
vänster i Källekärr mot Fagerfjäll.
Efter ca 600m ligger rött hus på
höger sida. Ateljén ligger intill
huset till vänster.
Röseliden 22, 471 93 Källekärr*

*Öppet påsk, inklusive
annandagen**



■ mötet mellan pigment och vatten kan spännande uttryck uppstå. Att granska, och arbeta vidare dessa laborationer är en process som intresserar mig. Ljus och färg kan gestalta så skiftande stämningar. Oftast arbetar jag med varierande grad av förenkling i motiven.