

OLLE JOHANSSON*



Tekniker: Måleri och rörliga skulpturer.

Ateljén ligger på Trädgårdsgatan 8A i Uddevalla. I Centrum svänger ni av vid rondellen utanför Willys. Åk Lagerbergsgatan upp och sväng höger vid de gamla trävillorna.

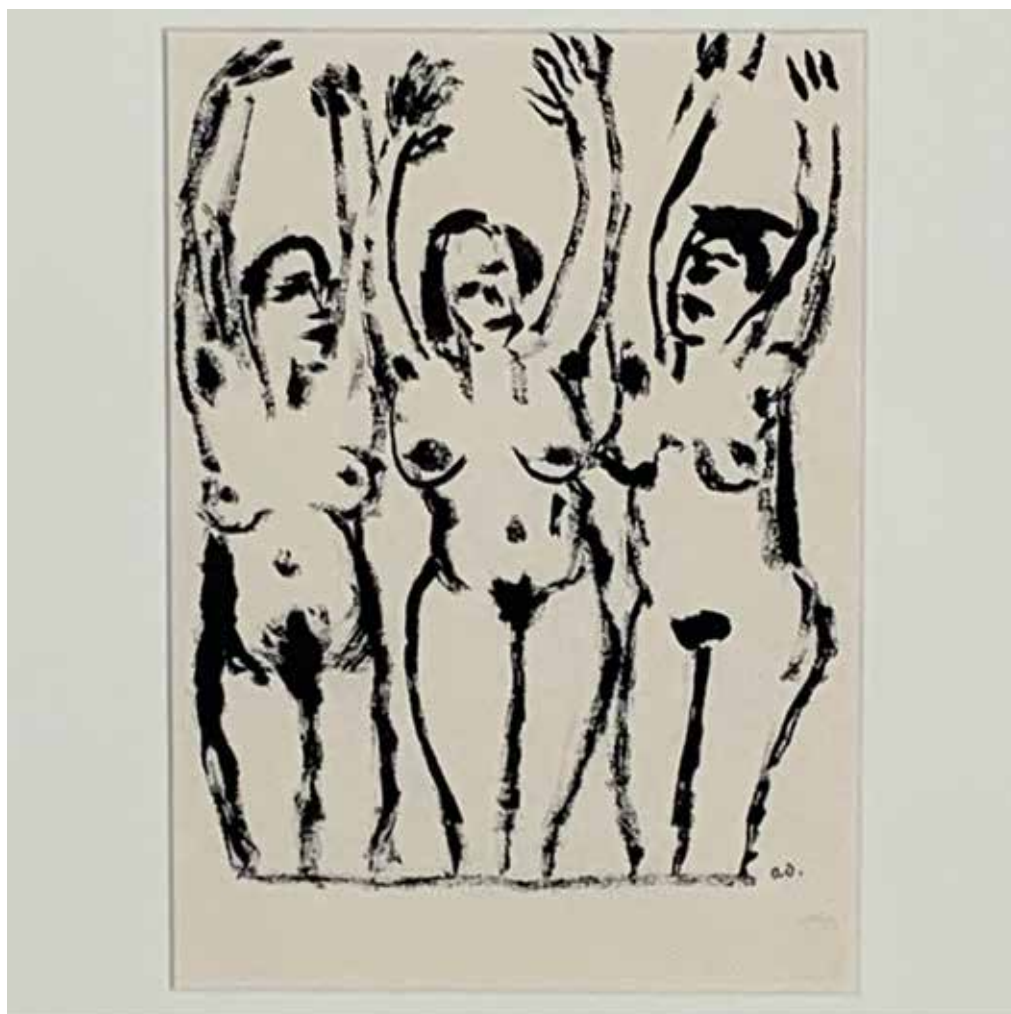
<https://goo.gl/maps/GZND5fDZVBS2>

0703-31 07 14

ollevalla@gmail.com

www.ollevalla.se

*Öppet påsk, inklusive annandagen**



mitt måleri och konstnärskap vill jag betona slumpen, humorn, fantasin och poesin i färg och form. Mina bilder av människor, djur, landskap och rörliga skulpturer är ofta lekfulla och personliga, säger många. Jag vill experimentera fritt och beröra åskådaren med mina egna uttryckssätt. Att medverka i Konstvandringen innebär trevliga möten och samtal. Ulrika Risberg och jag ställer tillsammans ut våra konstverk. Vi hälsar alla välkomna till vår ateljé där målningar, rörliga skulpturer, grafik och teckningar visas.