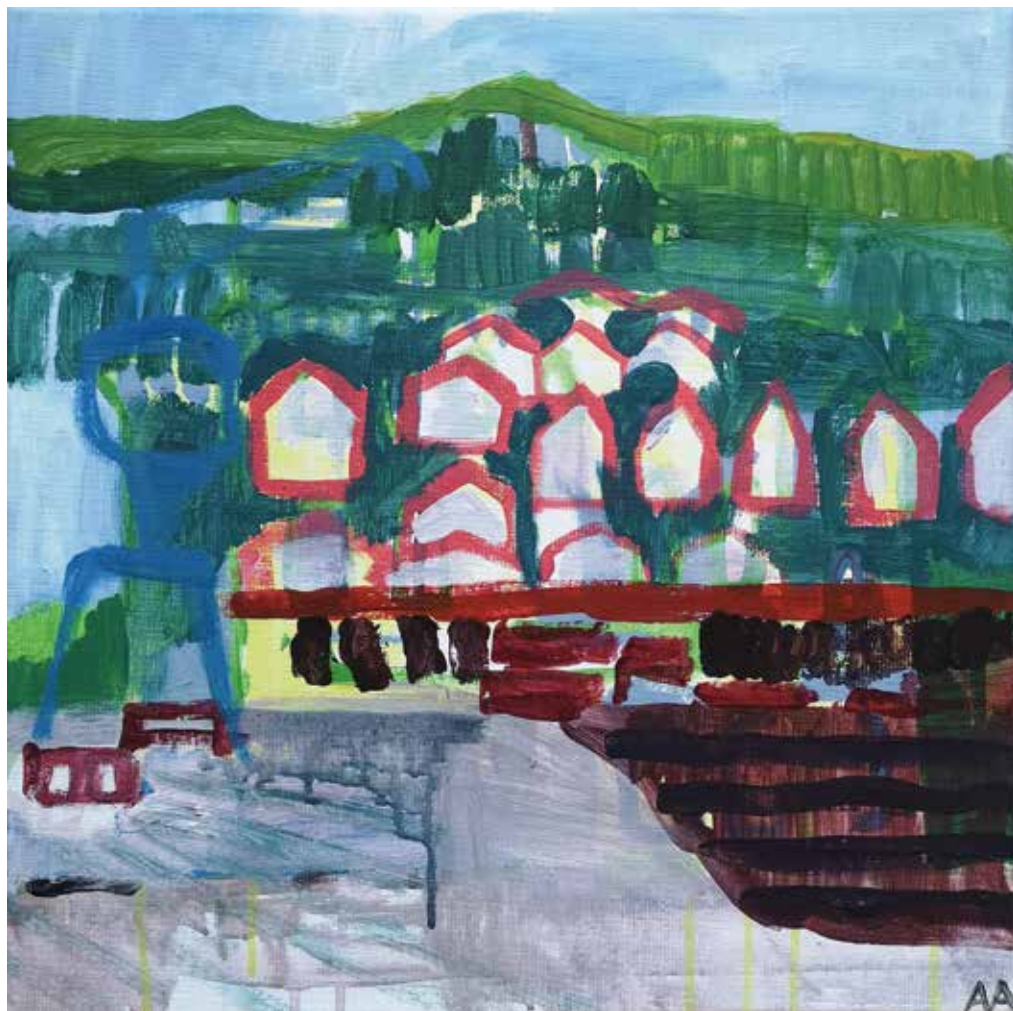


# ANNA ANDREASSON



**M**in konst kännetecknas av målningar som blivit allt mer färgstarka den senaste tiden. Ofta har motivet ett ursprung i en industriell miljö, exempelvis från varvsindustrin eller från ett raffinaderi. På duken blir sedan miljön mer abstrakt och färgerna förvrängs eller förstärks.

Jag arbetar med flera olika motivvärldar som kan involvera människor, djur eller fordon.

Ibland återkommer jag till tecknandet, ofta använder jag mig här av äldre fotografier av människor som förlaga. Jag kombinerar gärna teckning och måleri i mina verk.

Varmt välkommen till min ateljé i Klövedal på Tjörn!

*Teknik: Måleri, teckning.*

*Vägbeskrivning och kontakt:  
Kör mot Kyrkesund, 550 m efter  
avfart Klövedals kyrka, flaggor  
vid vägen höger sida. Parkering  
cirka 100 meter in på vägen.  
Svårt att gå? Kör hela vägen upp  
till ateljén (svart hus).*

*Kyrkofjäll 239*

*471 92 Klövedal*

*0702-72 06 02*

*anna.andreasson@telia.com*

*www.annaandreasson.se*

*Deltar 27–29 augusti.*