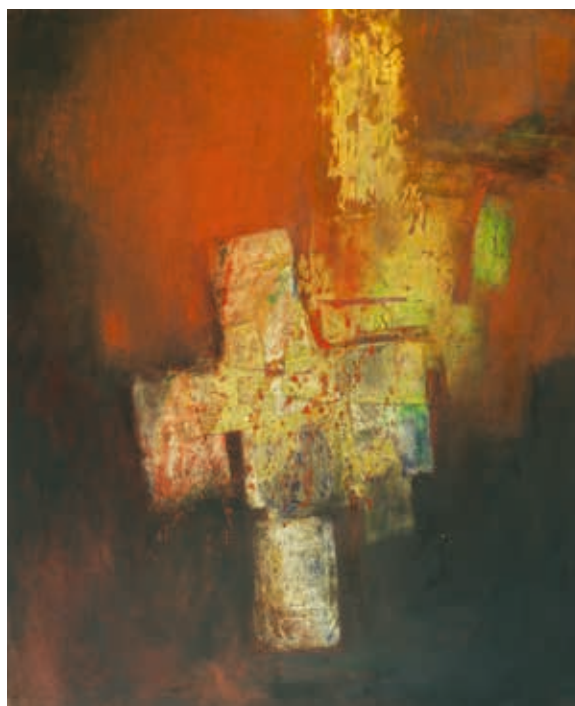


# GRETA SANDAHL



**A**tt sätta ord på mitt måleri, tycker jag är svårt. Har min ateljé vid Klädesholmens hamn. Inspireras ofta av sol och skugga, ljus och mörker, förhållandet mellan det ljusa och det mörka. Jag kämpar i ateljén med oljefärgen. Läger på, skrapar bort, lägger på ny färg. Kollar. Skrapar. Försöker igen. Tar en annan färg. Skrapar bort. Kollar. Vet inte vad jag gör, eller varför. Söker något, ett förhållande, en helhet, balans, en verklighet. Mina bilder är spår på vägen.



## *Vägbeskrivning och kontakt:*

*Sydvästra Tjörn, Klädesholmen. Gå över hela ön, mot västra hamnen ca 1 km. I nedförsbacken Fiskhamnsvägen, gränd th, Kustroddarvägen. Gå in där, trappor ner till brygga.*

*Kustroddarvägen 5, 471 51 Klädesholmen*

*0703-67 25 23*

*gretasandahl@hotmail.com*

*www.gretasandahl.se*

