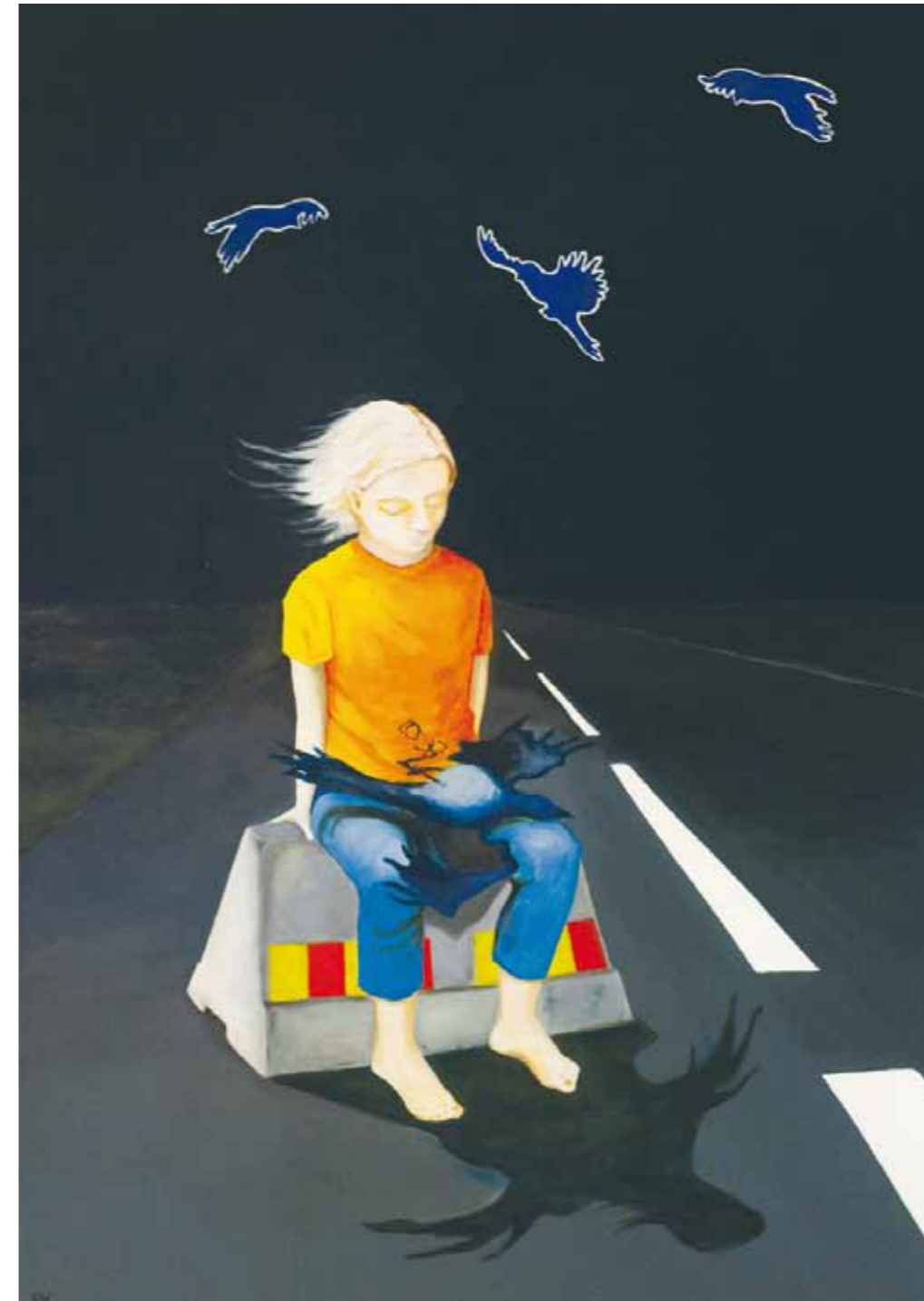




Messenger heter installationen där Camilla med hjälp av generator, batteri och bildprojektor monterade på en cykel trampar fram budskap i bild och text.



Med ungdomskultur som arbetstema undersöker Camilla förhållandet mellan ungdom och vuxen.



Akvarell, Försök att fånga min skugga. Akryl, Grodor.



SVENSHÖGEN

33 PÅ KARTAN

CAMILLA WU

film, måleri, performance

Aktuella arbetsteman:

Sannings- och kunskapsbegreppet och ungdomskultur.

Ledord:

Energi och struktur.

Framtiden:

Jag kan tänka mig att arbeta med forskning kring kunskap ur ett konstnärligt perspektiv.

Berömmelse:

Jag har svårt för att stå i centrum.

Som vuxen:

Har vissa problem med att identifiera mig själv som vuxen.

CAMILLA MÖBLERAR FRISKT OM BLAND GAMLA SANNINGAR

–Det finns mer utrymme för diskussion i konsten än i den politiska debatten. Konsten är ett sätt att kommunicera där jag känner mig trygg, säger Camilla Wu. Just nu intresserar hon sig för begreppet sanning.

Med sitt performanceverk Messenger ställer hon frågan "vad är kunskap?".

–Kunskap är något väldigt föränderligt. Ändå trycker man stora uppslagsverk i flera band som om de innehöll eviga sanningar. Mycket av det jag hittar i äldre uppslagsverk kan tolkas olika beroende på vilken tid man lever i, säger hon. Med verket Messenger skapar hon nya sanningar. Här ackompanjeras bilder av korta poetiska texter som bildats av omkastade textrader ur uppslagsverk.

–Tanken är att ge en hint om att man

faktiskt har rätt att förändra. Sanningar är aldrig konstanta, säger Camilla.

Jobba med konst är som att forska

Att kommunicera med andra genom sin konst är väsentligt. Men mest spännande tycker hon själva arbetsprocessen är, som hon också ser som en stor lärandeprocess.

–Man blir hela tiden tvungen att ifrågasätta sig själv och omvärdera saker i det konstnärliga undersökandet. Det gäller i arbetet med såväl samhällsfenomen som stilleben. Det är ett slags forskningsarbete att jobba med konst. Även i mitt arbete som konstpedagog får jag utlopp för mycket av detta.

Arbetet sker överallt – utom i verkstaden

Många förvänas över hur hon hinner vara

konstnär när hon samtidigt arbetar som pedagog, studerar och tar hand om sina tre barn. En del av förklaringen är Camillas ledord energi och struktur. Hon sover inte bort en hel dag och bilden av den slarviga konstnären är något hon helt enkelt inte lever upp till. Samtidigt, säger hon, pågår långa och tidskrävande processer inne i huvudet innan det föds något. På så sätt blir det alltid tid till konsten.

–Jag som jobbar med frågor om livet och samhället hittar min inspiration i mötet med andra. Arbetet med ett verk sker överallt utom i min verkstad, här sammanställer jag det bara. Det kan se ut som jag jobbar 200 procent men allting sker samtidigt, vävs ihop och ger näring till vartannat.

Tanken som drivkraft

Sin mångfald av konstnärliga uttrycksätt förklarar Camilla med att hon alltid har varit nyfiken på nya saker. Dessutom är hon otålig och tröttnar om inte variationen finns.

–Jag kan inte ägna ett helt liv åt att bara måla. Jag väljer sätt att kommunicera beroende på vad jag vill säga. Med tanken som drivkraft i mitt konstnärskap kan jag inte binda mig vid ett material för då skulle tanken bli begränsad. Jag lade märke till att min performance med cykeln, Messenger, blev ett annorlunda möte med publiken. Den öppnade upp för engagemang och tolkningar på ett helt annat sätt än vad mina målningar gjort, berättar hon.

Stor potential att påverka

I sin roll som pedagog för ungdomar har Camilla kommit att fundera på hur samhället tvingar in alla i samma fälla.

–Normen säger att man ska studera och bli någonting. Men man är redan någonting. Vem säger att det är lönearbetet som ska driva samhället i framtiden, säger hon. Sådana frågor växer ständigt i hennes arbete. Att konsten har stor potential att påverka är hon övertygad om.

–Det finns krafter i samhället som påstår annat, men konsten har inte bara utsmyckningsvärde. Konsten förändrar saker och skeenden hela tiden. Det är ingen slump att diktaturer under alla tider förbjöd konsten som ifrågasätter gamla sanningar och skapar nya.